

# HSB Boîte d'encastrement NIS Combi CEM

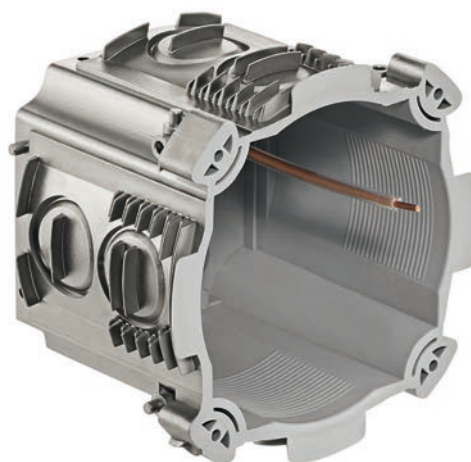


Protection contre la pollution électromagnétique

✓ Correspond à la directive  
EMV 2004/108/EG

## Blindage

Avec la boîte HBS Universel écranée, vous réduisez efficacement l'intensité du rayonnement et créez simultanément une protection contre la pollution électromagnétique. Grâce à un revêtement haut de gamme, les boîtes HSB sont écranées contre les champs électromagnétiques.



## Caractéristiques

Perçage: 71 mm  
Entrée tube: M16/M20 10x  
Couleur: gris



## Références

Désignation	Variante	No E	Dimensions (LxLxP)	Unité
HSB Boîte d'encastrement NIS Combi CEM	Gr. 1x1	372 790 076	73 x 73 x 68 mm	1 pces