

HSB Boîte pour paroi creuse D83



Le nouveau standard de la construction légère

- ✓ Système de retenue intégré : fixe dans les deux directions

Étudiées dans le moindre détail

Quatre grands pieds inclinables assurent la stabilité de la boîte. Le système de retenue intégré fixe le tube dans les deux directions. Des ouvertures intermédiaires de grande taille et la compatibilité à 100% conviennent pour le montage de tous les types d'électroniques.

Caractéristiques

Intérieur : 83mm
 Entrée tube : M20/M25
 Couleur : gris
 Divers : épaisseur de la plaque 5-40 mm avec système de retenue avec 4 grands pieds inclinables
 4 vis, universellement combinables

Détails d'installation



- Avec système de retenue intégré : fixe dans les deux directions
- Pas besoin de couper le tube grâce à la butée



- Colerette maximale qui assure une grande tolérance du trou foré

Références

| Désignation | Variante | No E | Dimensions (LxLxP) | Unité |
|--------------------------------------|----------|-------------|--------------------|---------|
| HSB Boîte pour paroi creuse D83 | Gr. 1x1 | 372 500 506 | 83 x 83 x 65 mm | 50 pces |
| HSB Boîte pour paroi creuse D83 | Gr. 2x1 | 372 500 516 | 145 x 83 x 65 mm | 30 pces |
| HSB Boîte pour paroi creuse D83 | Gr. 3x1 | 372 500 526 | 205 x 83 x 65 mm | 20 pces |
| HSB Boîte pour paroi creuse D83 | Gr. 4x1 | 372 500 566 | 265 x 83 x 65 mm | 15 pces |
| HSB Boîte pour paroi creuse D83 | Gr. 2x2 | 372 500 536 | 145 x 145 x 65 mm | 20 pces |
| HSB Boîte pour paroi creuse D83 | Gr. 3x2 | 372 500 546 | 205 x 145 x 65 mm | 10 pces |
| HSB Boîte pour paroi creuse D83 | Gr. 3x3 | 372 500 556 | 205 x 205 x 65 mm | 10 pces |
| HSB Boîte pour paroi creuse D83, CEM | Gr. 1x1 | 372 501 506 | 83 x 83 x 65 mm | 1 pces |



Gr. 1x1



Gr. 1x1



Gr. 2x1



Gr. 3x1



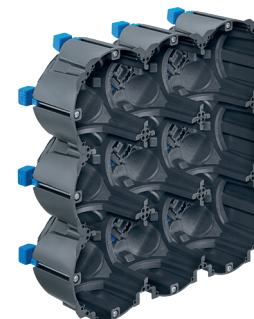
Gr. 4x1



Gr. 2x2



Gr. 2x3



Gr. 3x3

