

HSB EB-Gehäuse Lumina

Das unerhört kleine Unterputzgehäuse

BETON
BAUMAUER
WERK

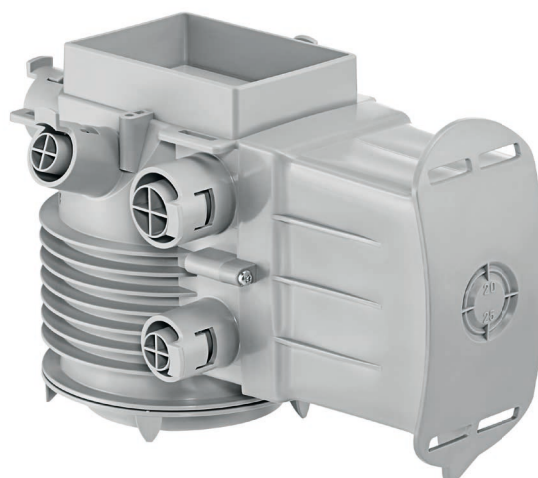
- ✓ Schräge Einführungen führen Kabel Richtung Auslass

Kompakt und universell

HSB Lumina, das unerhört kleine Unterputzgehäuse, nimmt alle gängigen LED-Spots und Bewegungsmelder auf. Mit drei Komponenten passt es sich allen Gegebenheiten an.

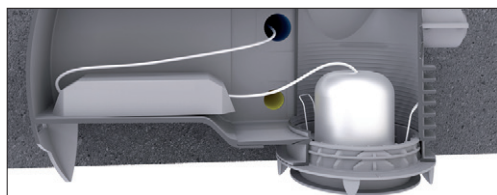
Merkmale

Innendurchmesser: 85 mm
 Rohreinführung: M20/M25
 Farbe: grau
 Anwendung: Sichtbeton
 Diverses: 2 Tunneltypen
 6 Frontteilvarianten

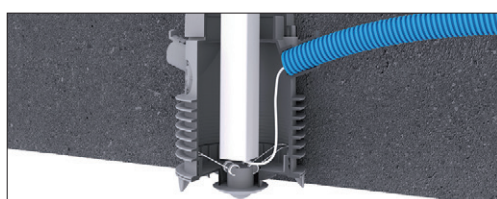


EB-Gehäuse
Tunnel 90 mm

Details zur Installation



- Anpassungsfähig: Tunnel horizontal oder vertikal / 2 Grössen
- Tunnel mit sicherer Schraubverbindungen
- Armierungshalterungen
- Kompaktes Gehäuse für freie/dichte Anordnung



- 7 Einführungen für freie Kabelführung
- Praktisch und komfortabel: Abgeschrägte Einführungen



Bestellangaben

Bezeichnung	Varianten	E-No.	Masse (LxBxT)	Einheit
HSB EB-Gehäuse Lumina	ohne Tunnel	920 991 009	Innen-Ø 90 mm	10 Stk.
HSB EB-Gehäuse Lumina	mit Tunnel kurz	920 992 009	Tunnel 90 mm, h/v	8 Stk.
HSB EB-Gehäuse Lumina	mit Tunnel lang	920 993 009	Tunnel 150 mm, h/v	6 Stk.
Frontteil für HSB EB-Gehäuse Lumina		920 994 269	Ø 26 mm	10 Stk.
Frontteil für HSB EB-Gehäuse Lumina		920 994 329	Ø 32 mm	10 Stk.
Frontteil für HSB EB-Gehäuse Lumina		920 994 379	Ø 37 mm	10 Stk.
Frontteil für HSB EB-Gehäuse Lumina		920 994 449	Ø 44 mm	10 Stk.
Frontteil für HSB EB-Gehäuse Lumina		920 994 689	Ø 68 mm	10 Stk.
Frontteil für HSB EB-Gehäuse Lumina		920 994 809	Ø 80 mm	10 Stk.