

HSB UP-Boîte de dérivation

GR2, GR2 light, GR3, GR3 light, GR4, GR5



- ✓ Avec passage facilité des tubes

La combinaison confirmée

La boîte de dérivation UP pour toutes applications, livrée avec des entrées de câbles en nombre suffisant.

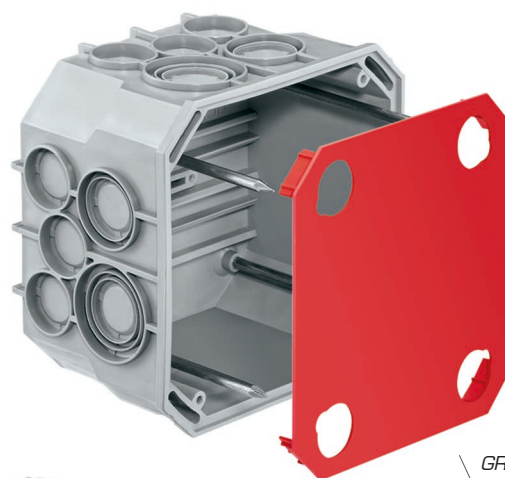
Caractéristiques

Entrées tube:	M16/M20/M25/M32
Couleur:	gris clair
Utilisation:	pour tout type de tubes
Divers:	produit livré avec 4 clous et cache prémontés

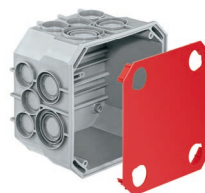
Détails d'installation



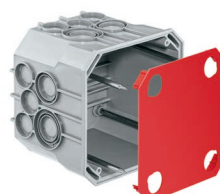
- Entrées en saillie permettant positionnement sur le fer d'armature



GR2



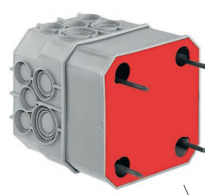
GR2 light



GR3



GR3 light



GR4



GR5



Références

Désignation	Variante	No E	Dimensions (LxLxP)	Unité
HSB UP-Boîte de dérivation	GR2	155 011 376	115 x 115 x 75 mm	20 pces
HSB UP-Boîte de dérivation	GR2 light, sans clous	155 111 376	115 x 115 x 75 mm	20 pces
HSB UP-Boîte de dérivation	GR3	155 011 476	115 x 115 x 90 mm	20 pces
HSB UP-Boîte de dérivation	GR3 light, sans clous	155 111 476	115 x 115 x 90 mm	20 pces
HSB UP-Boîte de dérivation	GR4	155 011 576	115 x 115 x 125 mm	12 pces
HSB UP-Boîte de dérivation	GR5	155 011 676	115 x 115 x 140 mm	12 pces