

# HSB UP-Boîte de dérivation GR1



Petit et pratique

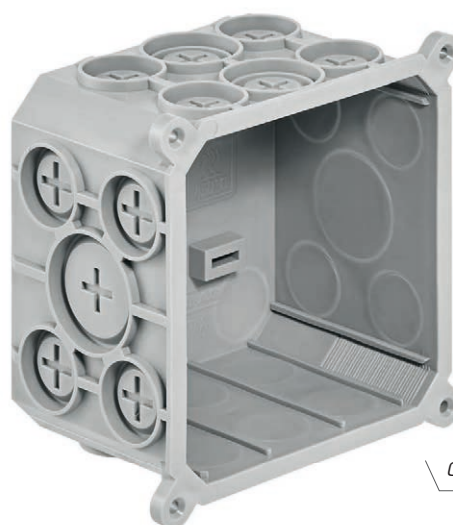
✓ Avec colliers de fixation

## La confirmée

Montée sur les languettes de fixation elle trouve sa place en toutes circonstances – pour les installations de tout genre. Les entrées rompent sans problème.

## Caractéristiques

Entrée tube: M16/M20/M25  
Couleur: gris clair



GR1



Cache à emboîter pour boîte de dérivation UP



## Références

Désignation	No E	Dimensions (LxLxP)	Unité
HSB UP-Boîte de dérivation GR1	155 010 276	94 x 94 x 65 mm	30 pces
HSB Cache à emboîter pour boîte de dérivation UP	155 911 076		30 pces