

Wasser Detektor

HY-WA

Boden Detektor für SPS mit integrierter Elektronik und LED-Anzeige

Beschreibung

Der patentierte Wasser Detektor bietet eine integrierte 12–24V-Lösung zur Wasserüberwachung und Wasseralarmierung an SPS, PLC, MSRL und anderen Steuerungen.

Anwendung

- Überwachung von Doppelböden, EDV-, Keller oder Klima-Räumen
- Überwachung von Poolanlagen
- Überwachung von Tunnels, Pumpstationen, Schächten, Kanalisationen
- Überwachung von Kondensatwannen

Funktion

Der Detektor wird auf den Boden gestellt und kann mittels optionalem Bügel fixiert werden. Die Detektion erfolgt konduktiv über vier integrierte Chromstahlsensoren auf der Unterseite, welche gegenüber der Speisung mit 1.5 kV isoliert sind. Der Detektor ist vollvergossen. Mittels eines Magneten können die Empfindlichkeit und der Alarmspeicher konfiguriert werden. Zur Selbstüberwachung ist das Schaltrelais im Betrieb angezogen und fällt im Alarm- oder Störfall ab.

Der Detektor spricht auf alle elektrisch leitenden Flüssigkeiten wie zum Beispiel Wasser, Milch, Fruchtsäfte, Säuren und Chemikalien an.

Montagevariante (optional)

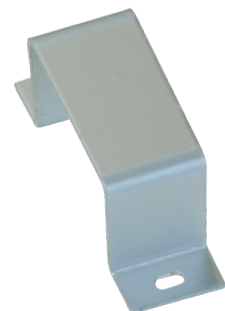
Montagebügel zur Fixierung am Boden.

Ausschreibungstext

- Boden Detektor für SPS, PLC und MSRL
- Schutzart IP67
- LED-Anzeige Betrieb und Alarm
- Empfindlichkeit einstellbar
- Relaisausgang abfallend
- Typ HY-WA Boden Detektor für SPS / Art.-Nr. 1108
- Wunderli Electronics AG, Weinfelden – www.wue.ch

Technische Daten & Bestellnummern

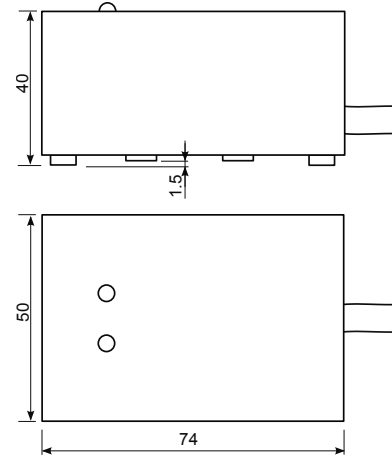
Siehe folgende Seite



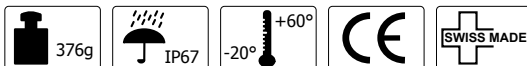
Montagebügel (optional)

Technische Daten:

Gehäuse:	Kunststoff ABS
Füsse:	PA Nylon
Abmessung:	74 x 50 x 40 mm
Gewicht:	376 g inkl. 5 m Kabel und Verpackung
Schutzart:	IP67
Betriebstemperatur:	-20° bis +60 °C
Betriebsspannung:	Betriebsbereich: 12–24 V AC/DC absolute Limite: 8–48 V DC / 8–34 V AC
Betriebsstrom:	12 V: 25 mA / 24 V: 15 mA
LED-Anzeige:	Betrieb / Alarm
Relaiskontakt:	1x Umschalter, max. 30 V / 2A in Betrieb angezogen, bei Wasser oder Störung abfallend Alarmspeicher möglich (Reset mit Power Cycle)
Kabelanschluss:	TT-Flex 5 x 0.34 mm ²
Überflutbarkeit:	100 % (nicht dauerhaft unter Wasser)
Sensor:	4x V4A Chromstahl Messspannung <3VAC 1.5 kV DC Isolation gegenüber Speisung
Abtastniveau:	fix 1-2 mm
Konfiguration:	mittels Magnet, z. B. Stabmagnet von Reedkontakt, nicht im Lieferumfang enthalten
Empfindlichkeit einstellbar:	5 uS Kondensatwasser 25 uS Trinkwasser (Werkseinstellung) 100 uS Brauchwasser

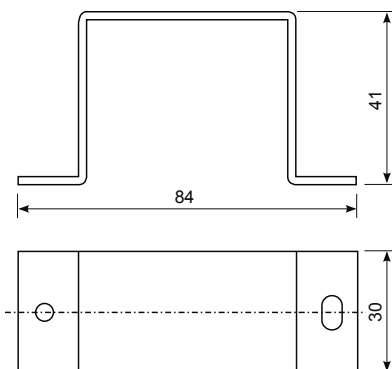


Wasser - Detektor Typ HY-WA			
⊗ rot	— Alarm	12..24V AC/DC	— weiss
⊗ grün	— Betrieb	max. 50mA	— braun
--	— Speicher		
bei Alarm COM - NC geschl. max. 30V/2A		COM	— grün
		NO	— gelb
		NC	— grau
Wunderli Electronics AG - www.wue.ch			



Technische Daten Montagebügel:

Material:	Aluminium 2 mm
Abmessung:	84 x 41 x 30 mm
Gewicht:	26 g inkl. Verpackung



Montagebügel

Art.-Nr.

1108.2405
1108.2410
1108.2425

Ausführungen

HY-WA Wasser Detektor 12-24V AC/DC, 5 m Anschlusskabel, EN: 539 990 040
HY-WA Wasser Detektor 12-24V AC/DC, 10 m Anschlusskabel, EN: 539 990 050
HY-WA Wasser Detektor 12-24V AC/DC, 25 m Anschlusskabel, EN: 539 990 060

Zubehör

1109

HY-WA-Halter Montagebügel zu Wasserdetektor, EN: 539 990 090