

Wassersensor höhenverstellbar

HY-D

**Wassersensor mit individuell einstellbarem Abtastniveau
0–10 mm, zu Wassermelder Steuergerät**

Beschreibung

Der HY-D ist ein Wassersensor mit individuell einstellbarem Abtastniveau (0–10 mm oder beliebig*), zum Anschluss an ein Wassermelder Steuergerät HY-NX. Der HY-D verfügt über 2 rostfreie Sensoren auf der Unterseite, die bei Wasserkontakt via Steuergerät Alarm melden.

Anwendungen

Der Wassersensor eignet sich zur Überwachung von Wannen mit Schwitz- oder Leckwasserrückständen sowie Poolanlagen. Zudem kann er in Keller-, EDV- oder Klima-Räumen eingesetzt werden.

Funktion

Mittels der vier Distanzschrauben wird das Abtastniveau auf die entsprechende Höhe eingestellt (0–10 mm oder beliebig*). Anschliessend wird der Wassersensor am Ort, der auf Wasser überwacht werden muss, freistehend platziert oder auf den Untergrund verschraubt – dazu können die zwei vorgebohrten Montagelöcher von der Unterseite her ausgedreht werden. Zur Auswertung muss der HY-D an ein Wassermelder Steuergerät angeschlossen sein. Steigt das Wasser über das definierte Abtastniveau, werden die beiden Sensoren aus rostfreiem Stahl auf der Unterseite nass und lösen Alarm aus.

*Das Abtastniveau kann durch den Austausch der M4-Distanzschrauben beliebig erhöht werden.

Ausschreibungstext

- Wassersensor höhenverstellbar zu Wassermelder Steuergerät
- Abtastniveau 0–10 mm oder beliebig
- mit Kabelbruch-Überwachung
- Schutzart IP 67
- HY-D Wassersensor höhenverstellbar / Art.-Nr. 1474
- Wunderli Electronics AG, Weinfelden – www.wue.ch

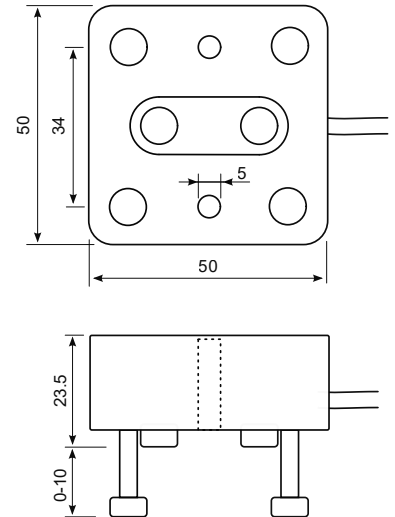
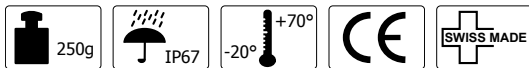
Technische Daten & Bestellnummern

Siehe folgende Seite

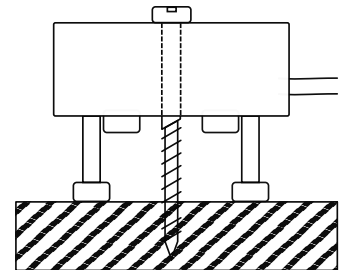


Technische Daten

Gehäuse:	PVC, vergossen
Abmessung:	50 x 50 x 23,5 mm
Montage:	freistehend oder auf Untergrund verschraubbar
Gewicht:	250 g inkl. 5 m Anschlusskabel und Verpackung
Schutzart:	IP67
Betriebstemperatur:	-20 bis +70 °C
Kabellänge:	5 m und 25 m (Sonderlängen auf Wunsch)
Überflutbarkeit:	100 %, wasserdicht, nicht dauerhaft unter Wasser
Abtastniveau:	einstellbar 0–10 mm mittels 4 rostfreien M4-Distanzschrauben. Diese können bauseits durch längere Schrauben ersetzt werden
Sensoren:	2x rostfreie Sensoren
Ausführung:	V2 überwacht: mit Kabelbruch-Überwachung Standard: ohne Kabelbruch-Überwachung



Beispiel Montagevariante: Verschraubung auf Untergrund



Zwei Montagelöcher für die direkte Verschraubung auf dem Untergrund sind vorgebohrt und ausbrechbar.

Art.-Nr.

1474.2005
1474.2025
1474.0105
1474.0125

Ausführung

HY-D-V2 Wassersensor höhenverstellbar, überwacht 5 m Anschlusskabel
HY-D-V2 Wassersensor höhenverstellbar, überwacht, 25 m Anschlusskabel
HY-D Wassersensor höhenverstellbar, nicht überwacht, 5 m Anschlusskabel
HY-D Wassersensor höhenverstellbar, nicht überwacht, 25 m Anschlusskabel

Anschlusskabel in Sonderlängen auf Wunsch lieferbar.