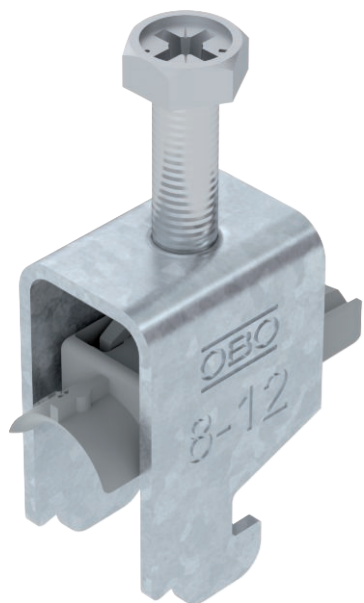


**Bügelschelle 2056 N-Fuß, 1-fach,
Kunststoffdruckwanne
Art.-Nr. 1187202**



CE N 11-12 Fluor Chlor brom HALOGENFREI

St Stahl

FT tauchfeuerverzinkt

Art.-Nr.	1187202
Typ	BS-N1-K-12 FT
Bezeichnung 1	Bügelschelle 2056
Dimension	08-12mm
Werkstoff	Stahl
Werkstoff Kürzel	St
Oberfläche	tauchfeuerverzinkt
Oberfläche nach DIN	DIN EN ISO 1461
Oberfläche Kürzel	FT
Kleinste VK-Einheit (VG)	100 Stück
Gewicht	2,50 kg/100 St.

[illegible]

Länge	22,50 mm
Breite	17,00 mm
Höhe	35,00 mm
Maß A	22,50 mm
Maß B	17,00 mm
Maß C	34 mm
Maß G	M6
Maß H	35,00 mm
Maß L	35,00 mm
Maß t	1,50 mm
Anzahl der Kabel/Rohre	1
Max. Anzugsdrehmoment	3,00 Nm
für Rohrdurchmesser	8 ÷ 12 mm
für Schiene mit Schlitzweite	11,00 - 12,00 mm
Blechstärke	1,50 mm
Gewinde	M6
Halogenfrei	<input checked="" type="checkbox"/>
Länge Außenmaß	34,00 mm
Mit Gegenwanne	<input type="checkbox"/>

Technisches Datenblatt

Bügelschelle 2056 N-Fuß, 1-fach,
Kunststoffdruckwanne
Art.-Nr. 1187202



Technische Daten

Mit Kunststoffwanne	<input checked="" type="checkbox"/>
Montageart	Profilschiene
Schlitzweite	10,00 mm
Spannbereich D	8,00 - 12,00 mm
Zusatz Oberfläche	feuerverzinkt
Zusatz Werkstoff	Stahl