

# Fiche technique

Bride de fixation 2056 pied H simple, plaque de pression en métal  
N° de réf. 1186176



Bride de fixation avec embase à tête de marteau, plaque de pression en métal avec bords arrondis pour la protection des câbles. Pour montage vertical et horizontal d'1 câble individuel sur des rails profilés en C. Pour une ouverture de 16 - 17 mm. Avec vis à 1 filet sur plaque de pression, tête de vis hexagonale universelle SW10, avec fente et empreinte cruciforme. Convient au montage en intérieur et en extérieur. L'utilisation d'une contre-plaque est recommandée.



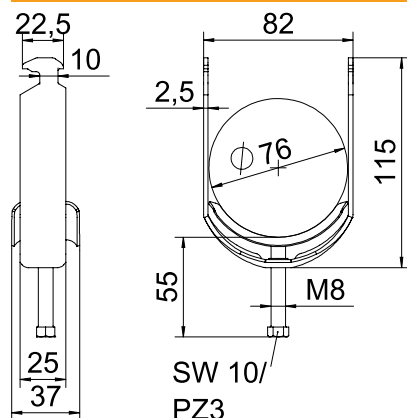
**A2** acier inoxydable 1.4301

**2B** nu, traité

## Données de base

No. Art.	1186176
Type	BS-H1-M-76 A2
Désignation 1	Bride de fixation BBS 2056
Dimension	70-76mm
Matériau	Acier inoxydable 1.4301
Matériau abréviation	A2
Surface	nu, traité
Surface abréviation	2B
Unité de vente minimale (VG)	10 Pièce
Poids	18,30 kg/100 pc

## Caractéristiques techniques



Longueur	25,00 mm
Largeur	82,00 mm
Hauteur	115,00 mm
Dimension A	25,00 mm
Dimension B	82,00 mm
Dimension C	37 mm
Dimension G	M8
Dimension H	115,00 mm
Dimension L	55,00 mm
Dimension t	2,50 mm
Nombre de câbles/tubes	1
Couple de serrage max.	5,00 Nm
pour diamètre de tube	70 ÷ 76 mm
pour un rail avec une largeur d'ouverture de	16,00 - 17,00 mm
Épaisseur de tôle	2,50 mm
Filetage	M8
Sans halogène	<input checked="" type="checkbox"/>
Longueur dimensions extérieures	37,00 mm

# Fiche technique

Bride de fixation 2056 pied H simple, plaque de pression en métal

N° de réf. 1186176



## Caractéristiques techniques

Avec contre-plaque	<input type="checkbox"/>
Avec carter en plastique	<input type="checkbox"/>
Avec carter métallique	<input checked="" type="checkbox"/>
Type de montage	Rail profilé
Ouverture	10,00 mm
Plage de serrage D	70,00 - 76,00 mm
Supplément surface	non traité
Supplément matériau	acier inoxydable