

Scheda tecnica

Staffa reggicavo 2056, base a H, 1 via, coppa in metallo

Art. n. 1186042



Staffa reggicavo con base a testa di martello, coppa in metallo con bordi arrotondati per la protezione del cavo. Per il montaggio verticale e orizzontale di 1 cavo singolo su profilato a C. Per dimensioni dell'asola di 16 - 17 mm. Con una vite sulla coppa premente, testa della vite esagonale universale da SW10, a taglio e a croce. Per il montaggio in ambienti interni ed esterni. La controcoppa deve essere ordinata separatamente.

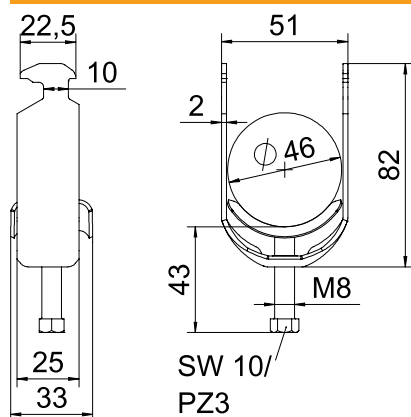


St	Acciaio
FT	zincato a caldo per immersione

Dati anagrafici

Art. n.	1186042
Tipo	BS-H1-M-46 FT
Definizione 1	Staffa reggicavo 2056
Dimensione	40-46mm
Materiale	Acciaio
Sigla materiale	pz.
Superficie	zincato a caldo per immersione
Superficie secondo DIN	DIN EN ISO 1461
Acronimo superficie	FT
Unità di vendita minima	100 Pezzo
Peso	9,60 kg/100 pz.

Dati tecnici



Lughezza.	25,00 mm
Larghezza	51,00 mm
Altezza	82,00 mm
Dimensione A	25,00 mm
Dimensione b	51,00 mm
Dimensione C	33 mm
Dimensione G	M8
Dimensione H	82,00 mm
Dimensione L	43,00 mm
Dimensione t	2,00 mm
Numero dei cavi/tubi	1
Coppia di serraggio max.	5,00 Nm
per diametro tubo	40 ÷ 46 mm
per profilato con asola di larghezza	16,00 - 17,00 mm
Spessore lamiera	2,00 mm

Scheda tecnica

Staffa reggicavo 2056, base a H, 1 via, coppa in metallo

Art. n. 1186042



Dati tecnici

Filettatura	M8
Priva di alogeni	<input checked="" type="checkbox"/>
Lunghezza esterna	33,00 mm
Con controcoppa	<input type="checkbox"/>
Con coppa in plastica	<input type="checkbox"/>
Con coppa metallica	<input checked="" type="checkbox"/>
Tipo di montaggio	Profilati
Dimensioni asola	10,00 mm
Capacità D	40,00 - 46,00 mm
Aggiunta superficie	zincato a caldo
Aggiunta materiale	Acciaio