

Scheda tecnica

Staffa reggicavo 2056, base a H, 1 via, coppa in metallo

Art. n. 1186176



Staffa reggicavo con base a testa di martello, coppa in metallo con bordi arrotondati per la protezione del cavo. Per il montaggio verticale e orizzontale di 1 cavo singolo su profilato a C. Per dimensioni dell'asola di 16 - 17 mm. Con una vite sulla coppa premente, testa della vite esagonale universale da SW10, a taglio e a croce. Per il montaggio in ambienti interni ed esterni. Si consiglia di utilizzare una controcoppa.

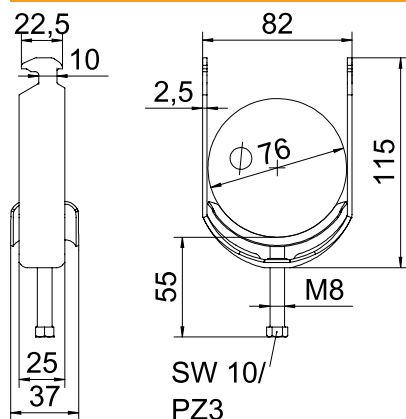


A2	Acciaio, INOX 1.4301
2B	non trattato, ulteriore trattamento

Dati anagrafici

Art. n.	1186176
Tipo	BS-H1-M-76 A2
Definizione 1	Staffa reggicavo 2056
Dimensione	70-76mm
Materiale	Acciaio inox 1.4301
Sigla materiale	A2
Superficie	non trattato, ulteriore trattamento
Acronimo superficie	2B
Unità di vendita minima	10 Pezzo
Peso	18,30 kg/100 pz.

Dati tecnici



Lughezza.	25,00 mm
Larghezza	82,00 mm
Altezza	115,00 mm
Dimensione A	25,00 mm
Dimensione b	82,00 mm
Dimensione C	37 mm
Dimensione G	M8
Dimensione H	115,00 mm
Dimensione L	55,00 mm
Dimensione t	2,50 mm
Numero dei cavi/tubi	1
Coppia di serraggio max.	5,00 Nm
per diametro tubo	70 ÷ 76 mm
per profilato con asola di larghezza	16,00 - 17,00 mm
Spessore lamiera	2,50 mm
Filettatura	M8

Scheda tecnica

Staffa reggicavo 2056, base a H, 1 via, coppa in metallo

Art. n. 1186176



Dati tecnici

Priva di alogeni	<input checked="" type="checkbox"/>
Lunghezza esterna	37,00 mm
Con controcoppa	<input type="checkbox"/>
Con coppa in plastica	<input type="checkbox"/>
Con coppa metallica	<input checked="" type="checkbox"/>
Tipo di montaggio	Profilati
Dimensioni asola	10,00 mm
Capacità D	70,00 - 76,00 mm
Aggiunta superficie	non trattato
Aggiunta materiale	acciaio inox