

# Scheda tecnica

## Staffa reggicavo 2056, base a U, 1 via, coppa in metallo

Art. n. 1186669



Staffa reggicavo con base a U, coppa in metallo con bordi arrotondati per proteggere il cavo. Per il montaggio verticale e orizzontale di 1 cavo singolo su profilato a C. Per dimensioni dell'asola di 18 - 22 mm. Con una vite sulla coppa premente, testa della vite esagonale universale da SW10, a taglio e a croce. Per il montaggio in ambienti interni ed esterni. Si consiglia di utilizzare una controcoppa.

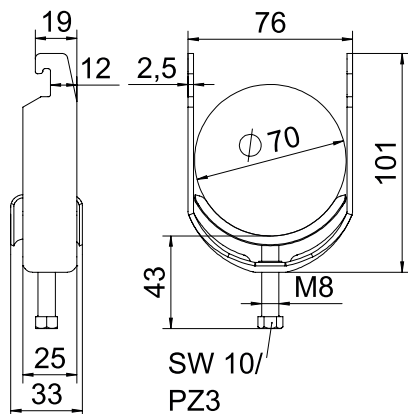


<b>A4</b>	Acciaio INOX 1.4571
<b>2B</b>	non trattato, ulteriore trattamento

### Dati anagrafici

Art. n.	1186669
Tipo	BS-U1-M-70 A4
Definizione 1	Staffa reggicavo 2056
Dimensione	64-70mm
Materiale	Acciaio legato INOX, materiale 1.4571
Sigla materiale	A4
Superficie	non trattato, ulteriore trattamento
Acronimo superficie	2B
Unità di vendita minima	50 Pezzo
Peso	18,20 kg/100 pz.

### Dati tecnici



Lughezza.	25,00 mm
Larghezza	76,00 mm
Altezza	101,00 mm
Dimensione A	25,00 mm
Dimensione b	76,00 mm
Dimensione C	33 mm
Dimensione G	M8
Dimensione H	101,00 mm
Dimensione L	43,00 mm
Dimensione t	2,50 mm
Numero dei cavi/tubi	1
Coppia di serraggio max.	5,00 Nm
per diametro tubo	64 ÷ 70 mm
per profilato con asola di larghezza	18,00 - 22,00 mm
Spessore lamiera	2,50 mm
Filettatura	M8

# Scheda tecnica

Staffa reggicavo 2056, base a U, 1 via, coppa in metallo

Art. n. 1186669



## Dati tecnici

Priva di alogeni	<input checked="" type="checkbox"/>
Lunghezza esterna	33,00 mm
Con controcoppa	<input type="checkbox"/>
Con coppa metallica	<input checked="" type="checkbox"/>
Tipo di montaggio	Profilati
Dimensioni asola	10,00 mm
Capacità D	64,00 - 70,00 mm
Aggiunta superficie	non trattato
Aggiunta materiale	acciaio inox