

Scheda tecnica

Staffa reggicavo 2056, base a U, 1 via, coppa in metallo

Art. n. 1186676



Staffa reggicavo con base a U, coppa in metallo con bordi arrotondati per proteggere il cavo. Per il montaggio verticale e orizzontale di 1 cavo singolo su profilato a C. Per dimensioni dell'asola di 18 - 22 mm. Con una vite sulla coppa premente, testa della vite esagonale universale da SW10, a taglio e a croce. Per il montaggio in ambienti interni ed esterni. Si consiglia di utilizzare una controcoppa.

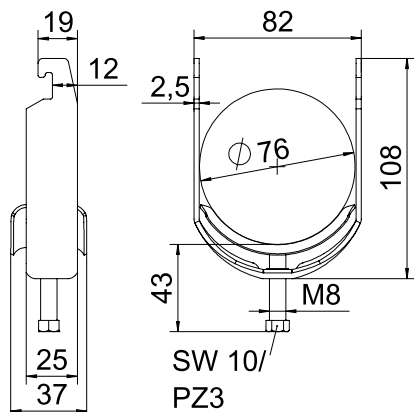


A4	Acciaio INOX 1.4571
2B	non trattato, ulteriore trattamento

Dati anagrafici

Art. n.	1186676
Tipo	BS-U1-M-76 A4
Definizione 1	Staffa reggicavo 2056
Dimensione	70-76mm
Materiale	Acciaio legato INOX, materiale 1.4571
Sigla materiale	A4
Superficie	non trattato, ulteriore trattamento
Acronimo superficie	2B
Unità di vendita minima	25 Pezzo
Peso	20,60 kg/100 pz.

Dati tecnici



Lughezza.	25,00 mm
Larghezza	82,00 mm
Altezza	108,00 mm
Dimensione A	25,00 mm
Dimensione b	82,00 mm
Dimensione C	37 mm
Dimensione G	M8
Dimensione H	108,00 mm
Dimensione L	43,00 mm
Dimensione t	2,50 mm
Numero dei cavi/tubi	1
Coppia di serraggio max.	5,00 Nm
per diametro tubo	70 ÷ 76 mm
per profilato con asola di larghezza	18,00 - 22,00 mm
Spessore lamiera	2,50 mm
Filettatura	M8

Scheda tecnica

Staffa reggicavo 2056, base a U, 1 via, coppa in metallo

Art. n. 1186676



Dati tecnici

Priva di alogeni	<input checked="" type="checkbox"/>
Lunghezza esterna	37,00 mm
Con controcoppa	<input type="checkbox"/>
Con coppa metallica	<input checked="" type="checkbox"/>
Tipo di montaggio	Profilati
Dimensioni asola	10,00 mm
Capacità D	70,00 - 76,00 mm
Aggiunta superficie	non trattato
Aggiunta materiale	acciaio inox