

Unités électriques de rénovation

Notre rail d'éclairage le plus performant, également disponible en unité électrique individuelle de rénovation: remplacement à l'identique par un luminaire Led, des anciens luminaires sans changer les rails existants.

Description du produit

- Unité électrique de 1,5 m de long avec passage de câble propre à utiliser dans les rails porteurs existants des différents fabricants: rénovation indépendante de l'état du câblage existant
- Technologie Maxos Fusion assurant une qualité d'éclairage optimale – Optique à lentille OptiSuit™ brevetée pour un éclairage très homogène, sans artefacts lumineux ou bandes
- Remplacement à l'identique pour unités électriques conventionnelles avec des lampes fluorescentes 1x 49/58W, 2x 49/58W ou 1x 80W
- L'unité électrique de rénovation est un luminaire complet conforme CE. Le rail porteur présent reste utilisé comme fixation, tandis que le câblage présent reste et n'est plus utilisé par la suite
- Durée de vie extrêmement longue de 100'000 heures. (L85)
- Efficacité parfaite jusqu'à 168 lm/W pour un amortissement rapide
- Garantie 5 ans

Applications:

- Production
- Entrepôt de stockage
- Commerces

Vos avantages



Sans stress & compatible

Montage sans outil dans les rails porteurs existants à l'aide des clips de fixation existants: convient pour rails d'éclairage les plus courants.



Flexibilité maximale

Remplacement à l'identique ou optimisation du concept d'éclairage.



Durabilité

Rénovation énergétique et réutilisation des rails porteurs existants.



Économique

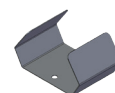
Coûts de montage et de matériel réduits, avec une interruption minimale de l'exploitation.

Compatible avec les rails porteurs:

Un clip de fixation A est prémonté sur l'unité électrique. En cas d'utilisation de rails porteurs avec le clip B, il vous suffit de remplacer le clip.

Clip A (prémonté)

- Regent ICE 344
- Regiolux SDT
- Ridi VLT XX
- Siemens / Siteco DUS
- Trilux E-Line



Clip B (fourni)

- Siteco Modario
- Zumbobel ZX2



€ Économies jusqu'à env. 72CHF/an de coûts d'énergie par unité (2x58W remplacement pour 4'000h/an et 0.27CHF/kWh)

Maxos Universal – l'alternative pour la rénovation des rails d'éclairage existants.

Une unité électrique universelle se compose de:

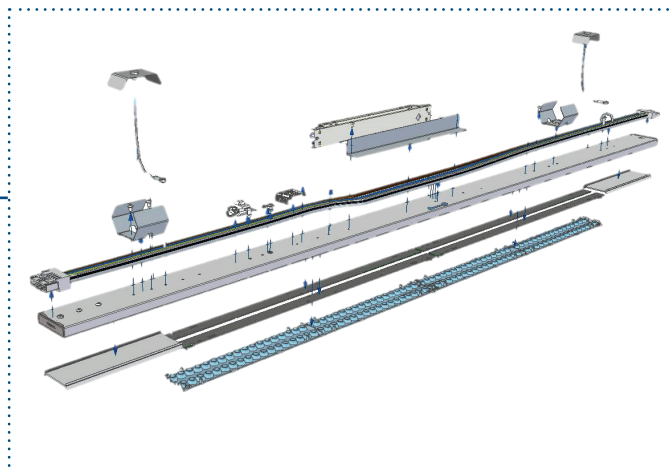
- Unité électrique (de 1'516 mm chaque) avec Clips de fixation

Vous avez besoin également de:

- 1x kit d'alimentation par chemin lumineux

En option:

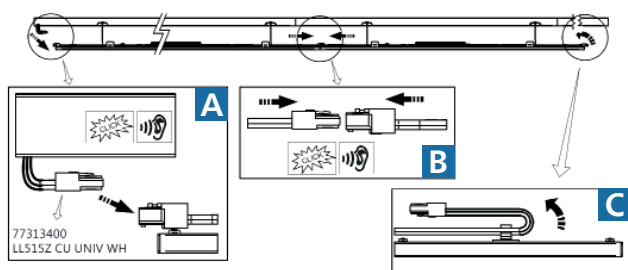
- Câblage traversant pour les unités borgnes existant
- Câblage traversant et nouveaux caches borgnes afin d'économiser des Unités électriques



En 6 étapes pour un chemin lumineux rénové:



1. Contrôler le rail porteur existant et démonter les anciennes unités électriques
2. En option: monter le clip B et déposer le clip A (voir la correspondance en page 1)
3. Raccorder l'alimentation
4. Mettre en place le crochet de fixation et accrocher l'unité électrique
5. Raccorder les unités électriques à l'aide du câblage traversant
6. Clipser l'unité électrique dans le rail porteur à l'aide des clips prémontés



- A:** Raccordement de l'alimentation
B: Raccordement du câblage traversant
C: Repositionnement du câblage à l'extrémité du chemin lumineux

Informations de commande



Désignation du produit	Remplacement de (W)	Flux lumineux (lm)	Puissance (W)	Efficacité (lm/W)	N° de commande
Maxos Universal, unité électrique à LED commutable par commutateur Dip, 1'516 mm, optique à lentille à faisceau extensif, Ra >80, 4'000 K, avec câblage traversant, blanc					
★ LL515S 46S_57S/840 WB PSU UNIV TW3 WH	1x 58W T8 / 1x49W T5 / 1x80W T5	4'700/5'900*	28 / 35,5 W	168 / 166	44055599
Maxos Universal, unité électrique à LED réglable Dali, 1'516 mm, optique à lentille à faisceau extensif, Ra >80, 4'000 K, avec câblage traversant, blanc					
LL515S 42S/840 PSD WB UNIV TW3 WH	1x58W T8 / 1x 49W T5	4'200	25	168	44057999
LL515S 80S/840 PSD WB UNIV TW3 WH	2x58W T8 / 2x49W T5	8'000	50	160	44059399
Accessoire: raccordement électrique, cache borgne, câblage traversant					
★ LL515Z BC UNIV WH	Cache borgne, blanc				77310300
★ LL515Z CU UNIV WH (5 unités)	Alimentation (5 unités)				77313400
★ LL515Z WIRING 5X1.5 UNIV WH	Câblage traversant pour unités borgnes, 5 brins, 1,5mm ²				44067899
LL515Z WIRING 7X1.5 UNIV WH	Câblage traversant pour unités borgnes, 7 brins, 1,5mm ²				44068599

Tous les types sont également disponibles en couleur lumineuse 3'000 K et dès l'automne 2023 également avec une optique en polycarbonate.

★ Recommandation d'entrepôt pour le modèle commutable

*Configuration usine



© 2023 Signify Switzerland AG. Tous droits réservés / Sous réserve d'erreurs d'impression et de modifications.
Mise à jour: 09/2023