

# Sanierungslichtträger

Unser effizientestes Lichtband jetzt auch als Sanierungslichtträger:  
Alte Leuchten in bestehenden Tragschienen 1:1 mit einer hocheffizienten LED-Leuchte ersetzen.

## Produktbeschreibung

- 1.5 m langer Lichtträger mit eigener Kabelführung zum Einsatz in bestehenden Tragschienen verschiedenster Hersteller: Sanierung unabhängig vom Zustand der bestehenden Verdrahtung
- Bewährte Lichttechnik von Maxos Fusion für optimale Lichtqualität – Patentierte OptiSuit™ Linsenoptik für sehr gleichmässige Beleuchtung, keine Lichtartefakte oder Streifen
- 1:1 Ersatz für konventionelle Lichtträger mit 1x 49/58W, 2x 49/58W oder 1x 80W Leuchtstofflampen
- Der Sanierungslichtträger ist eine komplette Leuchte mit CE-Konformität. Die vorhandene Tragschiene wird weiterhin als Befestigung verwendet, während die Bestandsverdrahtung verbleibt und nicht weiter genutzt wird
- Extrem lange Lebensdauer von 100'000 Std. (L85)
- Beste Effizienz mit bis zu 168 lm/W für schnelle Amortisation
- 5 Jahre Garantie

## Anwendungen:

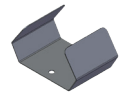
- Produktion
- Lager
- Verkaufsräume

## Kompatibel mit den Tragschienen:

Auf dem Lichtträger ist Halteklammer A vormontiert. Bei Verwendung von Tragschienen mit Klammer B, tauschen Sie die Klammer einfach aus.

### Klammer A (vormontiert)

- Regent ICE 344
- Regiolux SDT
- Ridi VLT XX
- Siemens / Siteco DUS
- Trilux E-Line



### Klammer B (beiliegend)

- Siteco Modario
- Zumbobel ZX2



## Ihre Vorteile



### Stressfrei & kompatibel

Werkzeugloser Einbau in bestehende Tragschienen mittels mitgelieferten Befestigungsklammern: Passend für die am Markt gängigsten Tragschienenprofile



### Maximal flexibel

1:1 Ersatz oder Optimierung des Beleuchtungskonzeptes.



### Nachhaltig

Energetische Sanierung und Weiternutzung bestehender Tragschienen.



### Kostengünstig

Geringe Montage- und Materialkosten, gleichzeitig minimale Unterbrechung der Regelnutzung.

€ Spart bis zu ca. 72CHF/Jahr an Energiekosten pro Stück (2x58W Ersatz bei 4'000h/Jahr und 0.27CHF/kWh)

# Maxos Universal – der beste LED-Ersatz in der vorhandenen Tragschiene

## Ein Universal-Lichtträger besteht aus:

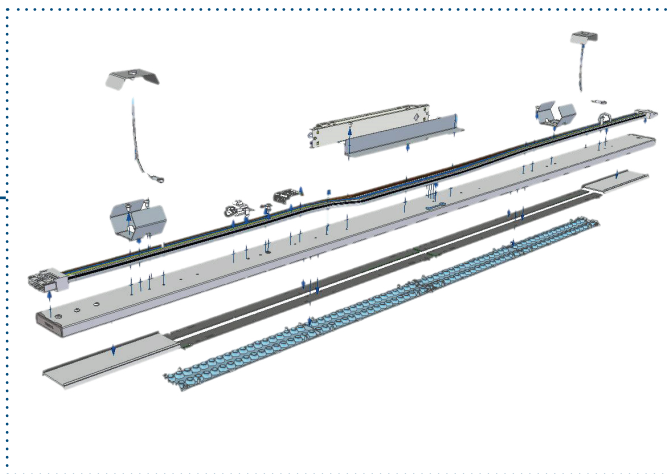
- Lichtträger (je 1'516 mm) inkl. Halteklammern

## Zusätzlich benötigen Sie:

- 1x Einspeisekit je Lichtband

## Optional:

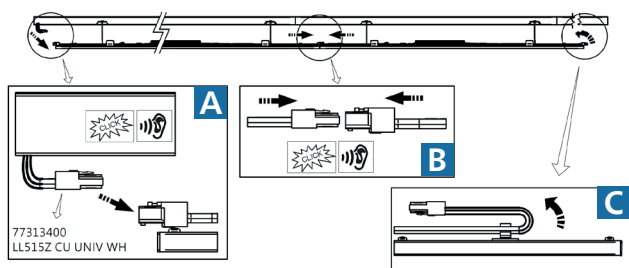
- Durchgangsverdrahtung für vorhandene Blindeinheiten
- Durchgangsverdrahtung und neue Blindabdeckungen bei Einsparung von Lichtträgern



## In 6 Schritten zum sanierten Lichtband:



1. Vorhandene Tragschiene prüfen und alte Lichtträger demontieren
2. Optional: Klammer B montieren und Klammer A entfernen (siehe Zuordnung Seite 1)
3. Einspeiser anschliessen
4. Fanghaken einsetzen und Lichtträger einhängen
5. Lichtträger per Durchgangsverdrahtung miteinander verbinden
6. Lichtträger mit den vormontierten Klammern in die Tragschiene drücken



- A:** Anschluss der Einspeisung  
**B:** Verbindung der Durchgangsverdrahtung  
**C:** Umlegen der Verdrahtung am Ende des Lichtbands

## Bestell-Information



Produktbezeichnung	Ersatz für (W)	Lichtstrom (lm)	Leistung (W)	Effizienz (lm/W)	Bestell Nr.
<b>Maxos Universal, LED-Lichtträger schaltbar mit Dip-Switch, 1'516 mm, breitstrahlende Linsenoptik, Ra &gt;80, 4,000 K, mit Durchgangsverdrahtung, weiss</b>					
★ LL515S 46S_57S/840 WB PSU UNIV TW3 WH	1x 58W T8 / 1x49W T5 / 1x80W T5	4'700/5'900*	28 / 35.5 W	168 / 166	44055599
<b>Maxos Universal, LED-Lichtträger Dali-dimbar, 1'516 mm, breitstrahlende Linsenoptik, Ra &gt;80, 4,000 K, mit Durchgangsverdrahtung, weiss</b>					
LL515S 42S/840 PSD WB UNIV TW3 WH	1x58W T8 / 1x 49W T5	4'200	25	168	44057999
LL515S 80S/840 PSD WB UNIV TW3 WH	2x58W T8 / 2x49W T5	8'000	50	160	44059399
<b>Zubehör: Elektrischer Anschluss, Blindabdeckung, Durchgangsverdrahtung</b>					
★ LL515Z BC UNIV WH	Blindabdeckung, weiss				77310300
★ LL515Z CU UNIV WH (5 pcs)	Einspeisung ( 5 Stück )				77313400
★ LL515Z WIRING 5X1.5 UNIV WH	Durchgangsverdrahtung für Blindeinheiten, 5-adrig, 1.5mm <sup>2</sup>				44067899
LL515Z WIRING 7X1.5 UNIV WH	Durchgangsverdrahtung für Blindeinheiten, 7-adrig, 1.5mm <sup>2</sup>				44068599

Sämtliche Typen sind auch in Lichtfarbe 3'000 K und ab Herbst 2023 auch mit opaler Polycarbonatoptik verfügbare.

★ Lagerempfehlung für schaltbare Ausführung

\*Einstellung ab Werk



© 2023 Signify Switzerland AG. Alle Rechte vorbehalten /  
 Druckfehler und Änderungen vorbehalten.  
 Stand: 09/2023