

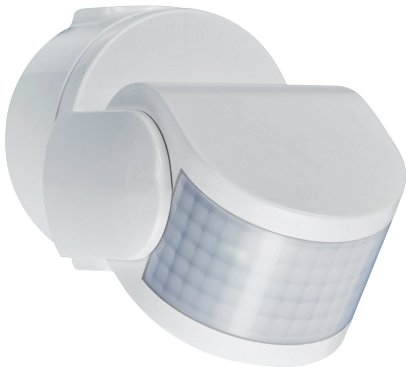
Swiss Garde 3100 IR, 14 m, weiß

26450

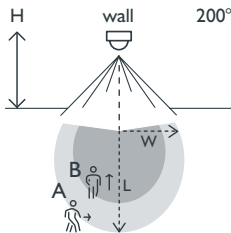
4 Jahre Garantie

Bewegungsmelder mit 200° Erfassungsbereich und mit Unterkriechschutz (ø 5 m) für Wand- und Deckenmontage passend auf UP-Dose. Agiler Melder für alle Bereiche mit wenig Störquellen. Dreh- und neigbarer Sensorkopf für optimale Einstellung. Farbausführung: weiß

- Außenmelder für Wand- und Deckenmontage (AP/UP)
- Schutzart IP55, agiler Melder für alle Bereiche mit wenig Störquellen
- Mit 360° Unterkriechschutz



Erfassungsbereich



| H ↓ B | A Across | | | B Towards | |
|-------------|-------------|---|------|--------------|--------|
| | W | → | L | W | ↑ L |
| 2 m | 5 m | | 10 m | 2.5 m | 5 m |
| 3 m | 6 m | | 12 m | 3 m | 6 m |
| 4 m | 7 m | | 14 m | 3.5 m | 7 m |
| 5 m | 7 m | | 14 m | 3.5 m | 7 m |
| 6 m | 7 m | | 14 m | 3.5 m | 7 m |
| 7 m | 7 m | | 14 m | 3.5 m | 7 m |
| 8 m | 7 m | | 14 m | 3.5 m | 7 m |



230 V



stand-alone



200°



12 m bei
einer Höhe
von 3 m



2 – 8 m



Aufputz

niko

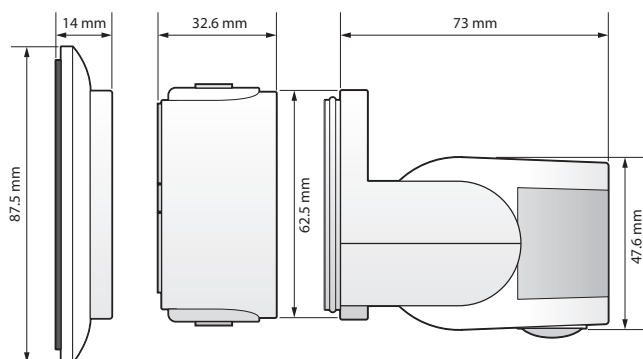
Technische Daten

| | |
|--|---|
| Artikelnummer | 26450 |
| Eingangsspannung | 230 Vac \pm 10 %, 50 Hz |
| Detektorausgang | 230 V (ON/OFF) |
| Maximaler MCB-Wert | 10 A (durch nationale Installationsvorschriften begrenzt) |
| Relaiskontakt | Schließer (max. 10 A) |
| Maximale Last Glühlampen und Halogenlampen ($\cos\varphi = 1$) | 2300 W |
| Maximale Last Energiesparlampen (CFLi) | 350 W |
| Maximale Last LED-Lampen | 350 W |
| Lichtstärkebereich | 5 lux – 2000 lux |
| Anzahl der Kanäle | 1 Kanal |
| Ausschaltverzögerung | pulse, 10 s – 20 min |
| Erfassungswinkel | 200° |
| Erfassungsbereich (PIR) | 12 m bei einer Höhe von 3 m |
| Umgebungstemperatur | -20 – +55 °C |
| Montage | Aufputz |
| Montagehöhe | 2 – 8 m |
| Abmessungen sichtbarer Teil (HxBxD) | 63 x 63 x 94 mm |
| Abmessungen (HxBxT) | 63 x 63 x 94 mm |
| Schutzart | IP55 |
| Kennzeichnung | CE |

Zubehör

| | |
|-----------|--|
| 350-41936 | Universal-Fernbedienung für Smartphone |
| 25320 | P-IR-Handsender |
| 25310 | Mini-IR Handsender |
| 25323 | Universal RC mit Luxmeter |

Abmessungen



Anschlussplan

