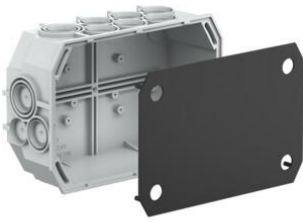


Boîtes de dérivation encastrées pour gaines THF et THFG



Boîte pour coffrage à encastrer

- Pour les coffrages en bois et en acier dans les installations de béton sur place et les installations encastrées (maçonnerie)

Réf. d'article :	9912.01
E-No:	155010798
EAN:	7611614037639
Matériaux	Polyéthylène
Longueur	175 mm
Largeur	120 mm
Profondeur	64 mm
Ouverture à décrasser Ø 20 mm	2
Introductions combinées pour gaines M20/25	14
Introductions combinées pour gaines M20/25/32	4
Nombre de clous	4
Envoi	5

Les boîtes de dérivation encastrées sont équipées d'un grand nombre d'entrées combinées enfonçables. Ils conviennent aussi bien aux tubes THF qu'aux tubes THFG. L'électricien peut introduire les tubes facilement et rapidement dans la boîte ou les faire passer à travers.

sans
halogène