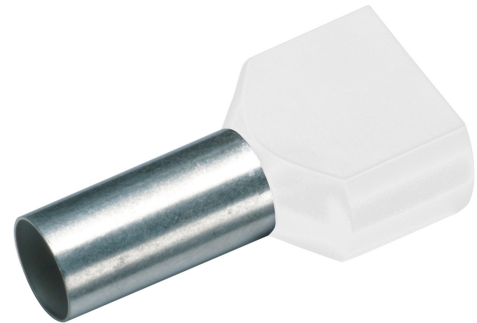


**ZWILLINGS-ADERENDHÜLSE 2 X 0,75 MM<sup>2</sup>/8 MM, FR 1, WEISS**
**Artikelnummer: 187733**

Isolierte Zwilling-Adernhülsen, gefertigt aus hochwertigem Kupfer-DHP (Cu-ETP), verfügen über eine galvanisch verzinnete Oberfläche mit einer Mindestschichtstärke von 3 µm für optimalen Korrosionsschutz. Der Kunststoffkragen aus Polypropylen ermöglicht ein einfaches Einführen der feindrähtigen Kupferleiter der Klassen 5 und 6 gemäß DIN EN 60228 sowie IEC 60228. Die Hülsen sind temperaturbeständig bis 105 °C und entsprechen den Maßvorgaben nach DIN 46228. Technische Daten: Nennquerschnitt (mm<sup>2</sup>): 2 x 0,75 | Isolationsfarbe: weiß | d1: 1,7 | d2: 2,8 | d3: 5 | l1: 15 | l2: 8 | S1: 0,15 | S2: 0,25 | Gewicht pro 100 Stück: ca. 0,014 kg | VE/St.: 100.



Länge (mm)	15 mm
Breite (mm)	3,1 mm
Höhe (mm)	15 mm
Gewicht (kg)	0,00014 kg

Merkmal	Wert
Nennquerschnitt	0.75 mm <sup>2</sup>
Oberflächenschutz	verzinkt
Werkstoff	Kupfer
Farbe	weiß
Isoliert	Ja
Halogenfrei	Ja
Bandware	Nein
Gesamtlänge	15 mm
Bauform	Zwilling-Adernhülse
Für kurzschlussfeste Leitungen	Nein
Werkstoff der Isolation	Polypropylen (PP)
Hülsenlänge	8 mm
Mit Kennzeichnungsfahne	Nein

GTIN: 4021103114971

 CIMCO Werkzeuge GmbH & Co. KG  
 Hohenhagener Straße 1 – 5  
 42855 Remscheid  
 Telefon +49 2191 3718-01  
 info@cimco.de • cimco.de