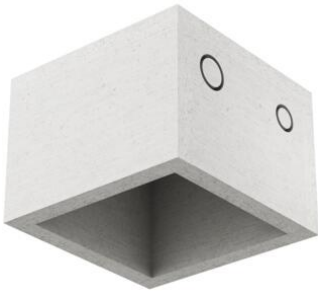


## Scatola da incasso AGRO ThermoX® Lite



## Alloggiamento di installazione AGRO ThermoX® Lite 150x150x110

- Ingressi per tubi preperforati M20 e M25
- Testate con gli spot a LED delle marche correnti
- Per soffitti cavi e controsoffitti isolati e non isolati
- Classe del materiale da costruzione A2 - s1, d0, utilizzabile come protezione antincendio preventiva
- Scatola da incasso chiusa, nonostante gli ingressi per tubi

<b>Numero Ordine:</b>	<b>9340-01</b>
E-No:	372912309
EAN:	7611614437248
Materiale	Pannello di gessofibra
Lunghezza	150 mm
Larghezza	150 mm
Profondità	110 mm
Profondità interna	95 mm
Lunghezza interna	120 mm
Larghezza interna	120 mm
Apertura d'incasso	115x115 mm
Profondità d'incasso dell'apparecchio	90 mm
spessore della parete	15 mm
Spessore del soffitto	15 mm
Apertura di uscita M20	2
Apertura di uscita M25	2
Invio	5

La nuova linea di prodotti ThermoX® Lite è progettata come alloggiamento termoresistente per corpi illuminanti da incasso. I suoi ingressi per tubi preperforati la rendono unica nel settore delle fibre di gesso. La serie è stata sviluppata e testata per l'installazione flessibile di corpi illuminanti fissi e orientabili con profondità di incasso diverse al fine di ottenere la massima durata possibile.

- Per l'installazione in diverse costruzioni di soffitti
- Entrate di tubi che possono essere battute M20 & M25
- Per lampade e apparecchi di tutti i tipi

