



MASTER LEDtube T5 InstantFit EVG



Master LEDtube HF 900mm HE 11.5W 840 T5

Philips MASTER LEDtube T5 enthält eine LED-Lichtquelle im Formfaktor einer herkömmlichen Leuchtstofflampe. Ihr besonderes Design lässt sich nicht von herkömmlichen Leuchtstofflampen unterscheiden und vermittelt dadurch einen perfekt gleichförmigen optischen Eindruck. Die MASTER LEDtube T5 ist die ideale Lösung für Kunden mit hohen Ansprüchen an die Beleuchtung, die den Wert über die gesamte Nutzlebenszeit maximieren wollen, was Energieeinsparungen und Gesamtbetriebskosten betrifft.

Hinweise

- Zertifizierung inkl. Anforderungen aus der Sicherheitsnorm IEC 62776 für zweiseitig gesockelte Lampen (geprüft durch TÜV Süd)
- Beim Wechsel auf LEDtube muss überprüft werden, ob die in den Vorschriften geforderten Beleuchtungsstärken eingehalten werden. Wir weisen darauf hin, dass die Gesamtenergieeffizienz und Lichtverteilung einer Anlage von der Bauart der Anlage bestimmt werden.
- LEDtube für EVG sind nicht für den Betrieb an 230V geeignet
- Lampe ist in trockenen Umgebungen einzusetzen und nur in Verbindung mit einer für den Anwendungsbereich zugelassenen Leuchte zu betreiben
- Die InstantFit EVG ist mit gängigen EVGs von Markenherstellern kompatibel. Bitte prüfen Sie vor Installation die Kompatibilität mit der Kompatibilitätsliste unter www.philips.de/LEDtube

Produkt Daten

Allgemeine Eigenschaften	
Sockel	G5 [G5]
Nominelle Nutzlebensdauer	60'000 Stunde(n)
Schaltzyklus	50'000
Lighting Technology	LED
Referenz für die Flussmessung	Sphere

Lichttechnische Daten	
Farbcode	840 [CCT of 4000K]
Ausstrahlungswinkel (Nom)	200 Grad
Lichtstrom	1'700 lm
Lichtfarbe	Kaltweiß (CW)
Ähnlichste Farbtemperatur (Nom)	4000 K
Lichtleistung (spezifiziert) (Nom)	147 lm/W

MASTER LEDtube T5 InstantFit EVG

Farbkonsistenz	<6
Farbwiedergabeindex (CRI)	80
Restlichtstrom am Ende der Nennlebensdauer (Nom.)	70 %

Elektrische Kenndaten

Netzfrequenz	30K to 100K Hz
Eingangsfrequenz	30 K bis 100 K Hz
Stromverbrauch	11.5 W
Startzeit (Nom)	0.5 s
Anlaufzeit, bis 60 % der maximalen Helligkeit erreicht sind	0.5 s
Leistungsfaktor (Anteil)	0.9
Spannung (Nom)	60-100 V

Temperaturkenndaten

Umgebungstemperaturbereich	-20 °C bis 45 °C
Gehäusetemperatur (max)	55 °C

Dimmen

Dimmbar	Kompatibilität mit Vorschaltgeräten prüfen
---------	--

Mechanische Kenndaten

Lampenausführung	Matt
Kolbenmaterial	Glas

Produktlänge	900 mm
Kolbenform	Röhre, doppelseitig gesockelt

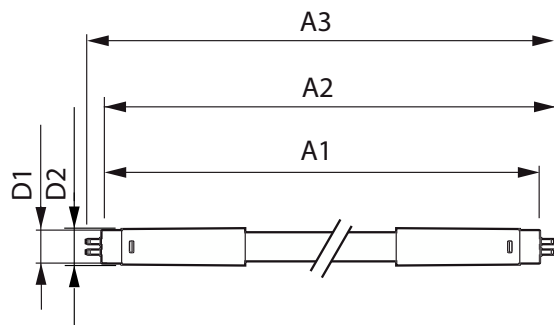
Zulassungen und Anwendungseigenschaften

Energieeffizienzklasse	D
Energiesparendes Produkt	Ja
Prüfzeichen	RoHS-Konformität TÜV CE-Kennzeichnung KEMA Keur-Zertifikat
Energieverbrauch kWh/1.000 Std.	12 kWh
EPREL Registrierungsnummer	1407664
CE-Zeichen	Ja
EU RoHS-konform	Ja

Produktinformationen

Full EOC	872016916321800
Bestell-Produktname	MAS LEDtube HF 900mm HE 11.5W 840 T5
Bestellcode	16321800
Anzahl pro Verpackung	1
SAP-Zähler - Pakete pro Außenkarton	10
Materialnummer (12NC)	929003596902
Gesamtbezeichnung des Produkts	Master LEDtube HF 900mm HE 11.5W 840 T5
EAN Umverpackung	8720169163225

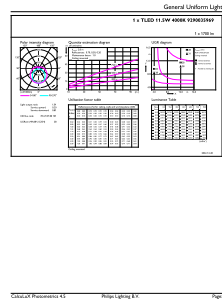
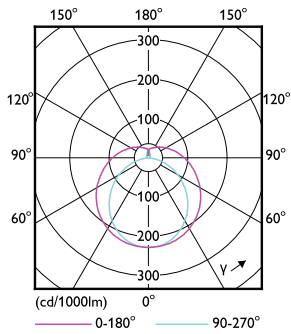
Abmessungsskizzen



Product	D1	D2	A1	A2	A3
MAS LEDtube HF 900mm HE 11.5W 840 T5	15.5 mm	16/19 mm	849 mm	856 mm	863 mm

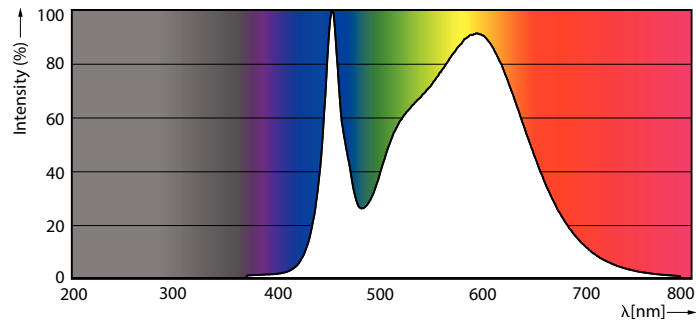
MASTER LEDtube T5 InstantFit EVG

Photometrische Daten



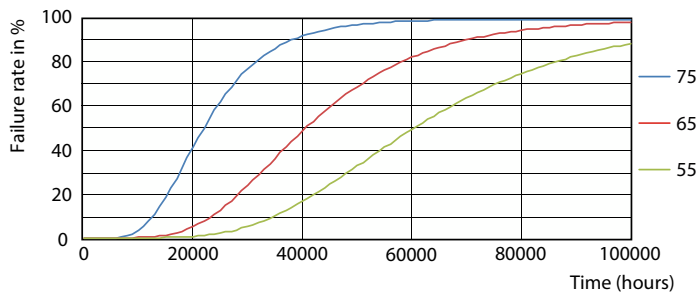
Light Distribution Diagram

General uniform lighting - MAS LEDtube HF 900mm HE 11.5W 840 T5

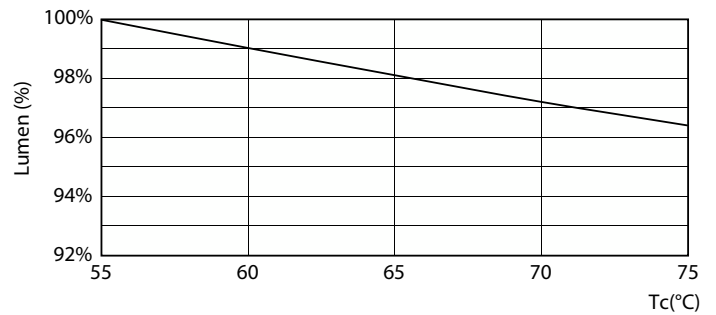


Spectral Power Distribution Colour

Lebensdauer



Life Expectancy Diagram



Lumen Maintenance Diagram

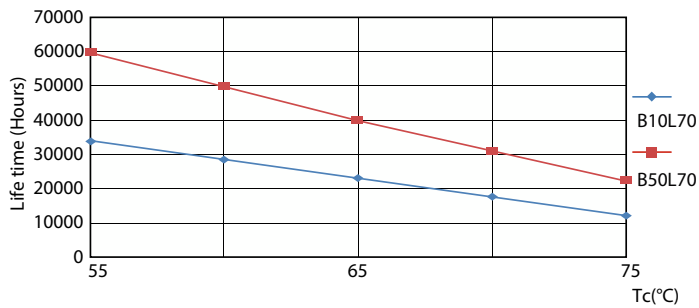
MASTER LEDtube T5 InstantFit EVG

Lebensdauer



Lumen Maintenance Diagram - MAS LEDtube HF 900mm HE 11.5W 840 T5

Life Expectancy Diagram - MAS LEDtube HF 900mm HE 11.5W 840 T5



Life Expectancy Diagram

