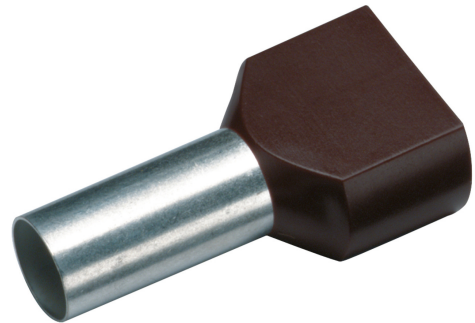


ZWILLINGS-ADERENDHÜLSE 2 X 6,0 MM²/14 MM, FR 1, SCHWARZ
Artikelnummer: 187742

Isolierte Zwilling-Adernhülsen, gefertigt aus hochwertigem Kupfer-DHP (Cu-ETP), verfügen über eine galvanisch verzinnte Oberfläche mit einer Mindestschichtstärke von 3 µm für optimalen Korrosionsschutz. Der Kunststoffkragen aus Polypropylen ermöglicht ein einfaches Einführen der feindrähtigen Kupferleiter der Klassen 5 und 6 gemäß DIN EN 60228 sowie IEC 60228. Die Hülsen sind temperaturbeständig bis 105 °C und entsprechen den Maßvorgaben nach DIN 46228. Technische Daten: Nennquerschnitt (mm²): 2 x 6 | Isolationsfarbe: schwarz | d1: 4,8 | d2: 6,9 | d3: 10 | l1: 26 | l2: 14 | S1: 0,2 | S2: 0,4 | Gewicht pro 100 Stück: ca. 0,066 kg | VE/St.: 100.



Länge (mm)	26 mm
Breite (mm)	6,3 mm
Höhe (mm)	26 mm
Gewicht (kg)	0,00066 kg

Merkmal	Wert
Nennquerschnitt	6 mm ²
Oberflächenschutz	verzinkt
Werkstoff	Kupfer
Farbe	schwarz
Isoliert	Ja
Halogenfrei	Ja
Bandware	Nein
Gesamtlänge	26 mm
Bauform	Zwilling-Adernhülse
Für kurzschlussfeste Leitungen	Nein
Werkstoff der Isolation	Polypropylen (PP)
Hülsenlänge	14 mm
Mit Kennzeichnungsfahne	Nein

GTIN: 4021103115084

 CIMCO Werkzeuge GmbH & Co. KG
 Hohenhagener Straße 1 – 5
 42855 Remscheid
 Telefon +49 2191 3718-01
 info@cimco.de • cimco.de