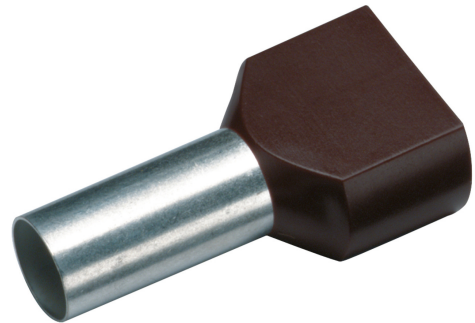


**ZWILLINGS-ADERENDHÜLSE 2 X 1,5 MM<sup>2</sup>/8 MM, FR 1, SCHWARZ**
**Artikelnummer: 187722**

Isolierte Zwilling-Aderendhülsen, gefertigt aus hochwertigem Kupfer-DHP (Cu-ETP), verfügen über eine galvanisch verzinnte Oberfläche mit einer Mindestschichtstärke von 3 µm für maximalen Korrosionsschutz. Der Kunststoffkragen aus Polypropylen ermöglicht ein einfaches Einführen der feindrähtigen Kupferleiter der Klassen 5 und 6 gemäß DIN EN 60228 sowie IEC 60228. Die Hülsen sind temperaturbeständig bis 105 °C und entsprechen den Maßvorgaben nach DIN 46228. Technische Daten: Nennquerschnitt (mm<sup>2</sup>): 2 x 1,5 | Isolationsfarbe: schwarz | d1: 2,2 | d2: 3,6 | d3: 6,6 | l1: 16 | l2: 8 | S1: 0,15 | S2: 0,3 | Gewicht pro 100 Stück: ca. 0,017 kg | VE/St.: 100.



Länge (mm)	16 mm
Breite (mm)	3,9 mm
Höhe (mm)	16 mm
Gewicht (kg)	0,00017 kg

Merkmal	Wert
Nennquerschnitt	1.5 mm <sup>2</sup>
Oberflächenschutz	verzinkt
Werkstoff	Kupfer
Farbe	schwarz
Isoliert	Ja
Halogenfrei	Ja
Bandware	Nein
Gesamtlänge	16 mm
Bauform	Zwilling-Aderendhülse
Für kurzschlussfeste Leitungen	Nein
Werkstoff der Isolation	Polypropylen (PP)
Hülsenlänge	8 mm
Mit Kennzeichnungsfahne	Nein

GTIN: 4021103114865

 CIMCO Werkzeuge GmbH & Co. KG  
 Hohenhagener Straße 1 – 5  
 42855 Remscheid  
 Telefon +49 2191 3718-01  
 info@cimco.de • cimco.de