



MASTER LED tube T8 KVG/VVG/230V



MAS LEDtube 600mm HO 7.6W865 T8

MASTER, LEDtube, T8, KVG/VVG/220-240V, 600 mm, 7.6 W, 18W TL-D, 6500 K, 1150 lm, CRI 80, 75000 Stunde(n)

Die Philips MASTER LED tube für KVG/VVG/230V ist die nachhaltigste Alternative für konventionelle Leuchtstoffröhren - mit sehr hoher Energieeffizienz und einem Anteil von 40% recyceltem Plastik (PCR). Aus bruchfestem Polycarbonat, optimal für HACCP Konzepte in Lebensmittelbereichen. Rotierende Endkappen ermöglichen eine gezielte Ausrichtung des Lichts. Kein sichtbares Flimmern auf der Kamera in der UO- und HO-Reihe.

Hinweise

- Nicht für Gleichspannung und/ oder elektronische Schalter geeignet
- Nicht dimmbar
- KVG/VVG Version ausschließlich für Betrieb am konventionellen Vorschaltgerät oder 230V geeignet
- Für den Betrieb an 230V empfehlen wir die Hinweise aus dem Whitepaper des ZVEI „Umrüsten von Leuchten“ zu beachten.
- Beim Wechsel zu LED tube muss überprüft werden, ob die in den Vorschriften geforderten Beleuchtungsstärken eingehalten werden
- Wir weisen darauf hin, dass die Gesamtenergieeffizienz und Lichtverteilung einer Anlage von der Bauart der Anlage bestimmt werden
- Alle Philips MASTER LED tubes T8 verfügen über rotierende Endkappen für die optimale Ausrichtung einstellbar auf 0°/ 22,5°/ 45°/ 67,5°/ 90°
- Ein LED tube Ersatz-Starter ist jeweils in der Handelsverpackung der KVG/VVG Versionen enthalten
- 600mm MAS LED tube ist für Tandemschaltung geeignet
- Flimmerarm nach EU 2019/2020

Produkt Daten

MASTER LED tube T8 KVG/VVG/230V

Allgemeine Informationen	
Socket	G13 Rotatable end-cap
Nennlebensdauer	75'000 Stunde(n)
Schaltzyklus	200'000
Beleuchtungstechnologie	LEDtube
Referenz für Lichtstrommessung	Sphere
Garantiedauer	5 Jahre

Lichttechnische Daten	
Farbcode	865 [CCT of 6500K]
Ausstrahlungswinkel (Nom)	160 Grad
Lichtstrom	1'150 lm
Lichtfarbe	Kühles Tageslicht
Ähnlichste Farbtemperatur	6500 K
Nennlichtausbeute (Nom)	151 lm/W
Farbkonsistenz	<6
Farbwiedergabeindex (CRI)	80
Restlichtstrom am Ende der Nennlebensdauer (Nom.)	70 %
Photobiologische Sicherheit gemäß EN 62471	RG0

Betrieb und Elektrik	
Eingangsfrequenz	50 bis 60 Hz
Systemleistung	7.6 W
Lampenstrom (max.)	40 mA
Lampenstrom (min.)	30 mA
Startzeit (Nom)	0.5 s
Aufwärmzeit bis 60 % Licht	0.5 s
Leistungsfaktor (Bruchteil)	0.9
Spannung (Nom)	220-240 V
LED-Alternative zu Leuchtstofflampenleistung	18W TL-D
Einschaltstrom am Netz	7
Max. Lampenanzahl für MCB Typ B 10 A – Netz	105
Max. Lampenanzahl für MCB Typ B, 10 A – EM-Vorschaltgerät ohne Kompensationskondensator.	125
Max. Lampenanzahl für MCB Typ B, 10 A – EM-Vorschaltgerät mit Kompensationskondensator.	30
Max. Lampenanzahl für MCB Typ B 16 A – Netz	170
Max. Lampenanzahl für MCB Typ B, 16 A – EM-Vorschaltgerät ohne Kompensationskondensator.	290
Max. Lampenanzahl für MCB Typ B, 16 A – EM-Vorschaltgerät mit Kompensationskondensator.	49
Kompatibilität mit Vorschaltgeräten	KVG/VVG/220-240V

Temperatur	
Gehäusetemperatur (Nom)	50 °C

Lichtregelung und Dimmen	
Dimmbar	Nein

Mechanik und Gehäuse	
Kolbenausführung	Matt
Kolbenmaterial	Kunststoff
Produktlänge	600 mm
Kolbenform	T8
Nettogewicht (Stück)	0.095 kg

Genehmigung und Anwendung	
Energieeffizienzklasse	D
Energiesparendes Produkt	Ja
Zeichen & Zertifikate	RoHS Konformität CE Zeichen KEMA-KEUR(DEKRA) Zertifikat ENEC Zertifikat
Energieverbrauch kWh/1.000 Std.	8 kWh
EPREL-Registrierungsnummer	2571908
CE-Zeichen	Ja
EU RoHS-konform	Ja
Flackerwert (PstLM) – Flackerwert gemäß EN 61000-3-3	0.1
Messung der Sichtbarkeit des Stroboskopeffekts (SVM)	0.1
Umgebungstemperaturbereich	-20 bis +45 °C
Anteil an recyceltem Kunststoff (Post-Consumer)	40 %

Anwendungsbedingungen	
Eine Verwendung in geschlossenen Leuchten ist möglich	Yes
Wireless-Technologie	Nicht anwendbar

Daten zur Nachhaltigkeit	
Anteil des Produkts an Sekundärmaterialien	40.9 %

Produktdaten	
Bestell-Produktname	MAS LEDtube 600mm HO 7.6W865 T8
Gesamtbezeichnung des Produkts	MAS LEDtube 600mm HO 7.6W865 T8
Gesamt-Produktcode	872110304419800
Bestellcode	04419800
Material-Nr. (12NC)	929004260402
Anzahl pro Verpackung	1
EAN/UPC – Produkt/Kiste	8721103044198
Zähler – Pakete pro Außenkarton	10
EAN Umverpackung	8721103044204

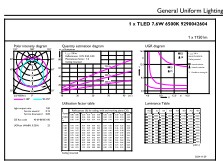
MASTER LED tube T8 KVG/VVG/230V

Abmessungsskizzen

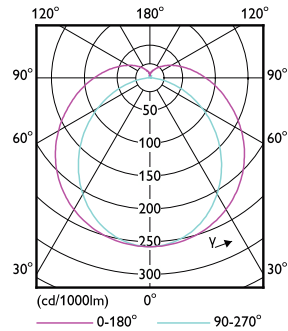


Product	D1	D2	A1	A2	A3
MAS LEDtube 600mm HO 7.6W865 T8	25.8 mm	28 mm	588.5 mm	595.5 mm	602.5 mm

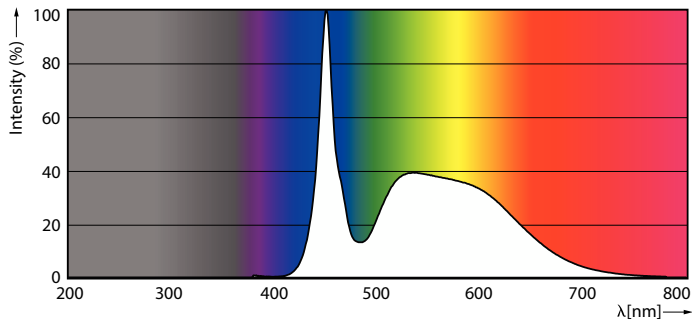
Photometrische Daten



General uniform lighting - MAS LEDtube 600mm HO 7.6W865 T8



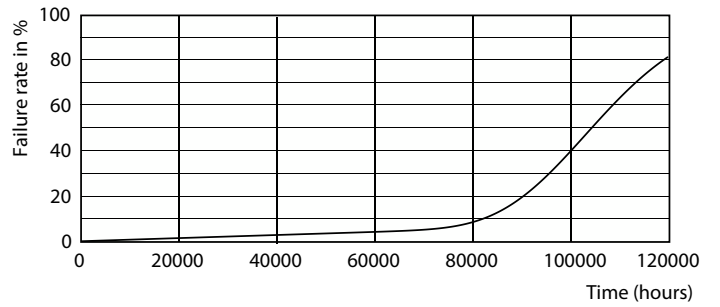
Light Distribution Diagram - MAS LEDtube 600mm HO 7.6W865 T8



Spectral Power Distribution Colour - MAS LEDtube 600mm HO 7.6W865 T8

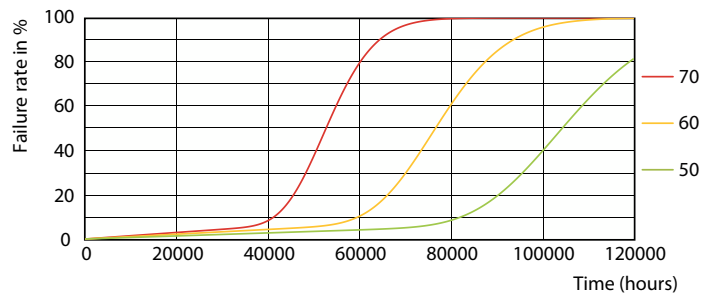
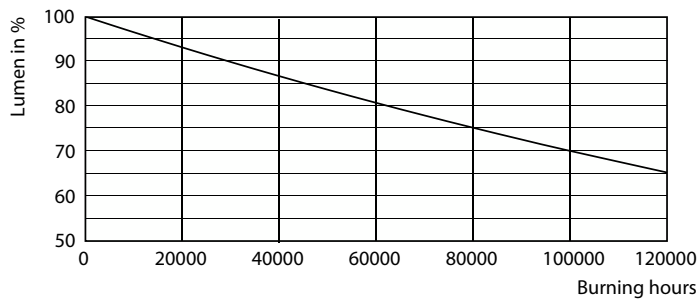
MASTER LED tube T8 KVG/VVG/230V

Lebensdauer



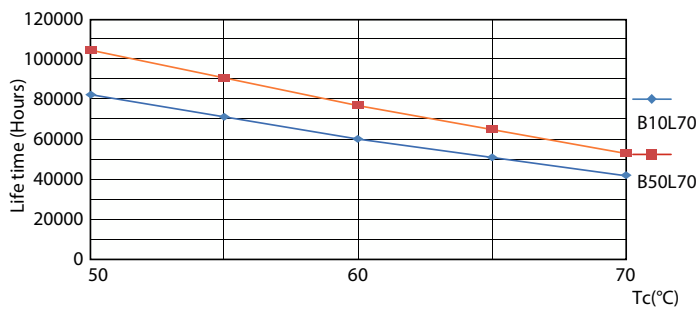
Lumen Maintenance Diagram - MAS LEDtube 600mm HO 7.6W865 T8

Life Expectancy Diagram



Lumen Maintenance Diagram - MAS LEDtube 600mm HO 7.6W865 T8

Life Expectancy Diagram



Life Expectancy Diagram

MASTER LED tube T8 KVG/VVG/230V

