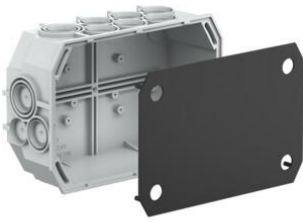


## Scatole di derivazione da incasso per tubi KRF e KRFG



### Scatola da cassaforma

- Per casseforme in legno e in acciaio con calcestruzzo gettato in opera e per installazioni da incasso (in muratura)

<b>Numero Ordine:</b>	<b>9912.01</b>
E-No:	155010798
EAN:	7611614037639
Materiale	Polietilene
Lunghezza	175 mm
Larghezza	120 mm
Profondità	64 mm
Aperture previste Ø 20 mm	2
Guide combinate per tubi M20/25	14
Guide combinate per tubi M20/25/32	4
Numero di chiodi	4
Invio	5

Le scatole di derivazione da incasso sono dotate di un gran numero di ingressi combinati da aprire mediante rottura. Sono ugualmente adatti per applicazioni con i tubi KRF e KRFG. L'elettricista può inserire o far passare facilmente e rapidamente i tubi nella scatola.

senza  
alogeni