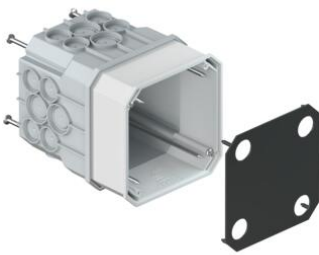


## Scatole di derivazione da incasso per tubi KRF e KRFG



### Scatola di derivazione da incasso da 145 mm

- Per casseforme in legno e in acciaio con calcestruzzo gettato in opera e per installazioni da incasso (in muratura)
- Con coperchio interno come superficie di montaggio adesivo
- Con cassaforma verticali e fissaggio adesivo, le scatole devono essere assicurate con il supporto telescopico 9957
- Per morsetti sciolti fino a 4 mm<sup>2</sup>

<b>Numero Ordine:</b>	<b>9908.01.21</b>
E-No:	155110509
EAN:	7611614274409
Materiale	Polietilene
Lunghezza	115 mm
Larghezza	115 mm
Profondità	145 mm
Aperture previste Ø 20 mm	16
Guide combinate per tubi M20/25	8
Numero di chiodi	4
Invio	5

Le scatole di derivazione da incasso sono dotate di un gran numero di ingressi combinati da aprire mediante rottura. Sono ugualmente adatti per applicazioni con i tubi KRF e KRFG. L'elettricista può inserire o far passare facilmente e rapidamente i tubi nella scatola.

senza  
alogeni