



# CorePro LED PLC 4P



## CorePro LED PLC 6.5W 840 4P G24q-2

CorePro, LED, PL-C, EVG/220-240V, 128 mm, 6.5 W, 18W PL-C, 4000 K, 770 lm, CRI 82, 30000 Stunde(n)

Die CorePro LED PL-C Familie ist eine hervorragende LED Alternative für herkömmliche konventionelle Kompaktleuchtstofflampen. Diese Produktfamilie gibt es als 2 Pin (EM: KVG/VVG und 230V) sowie als 4 Pin (HF: EVG und 230V) Version. Mit dieser innovativen LED-Lösung können Sie hohe Energieeinsparungen im Vergleich zu herkömmlichen konventionellen Lösungen erzielen.

### Hinweise

- Nicht dimmbar
- Bitte vor Installation an EVGs (4 Pin) die Kompatibilität unter [www.philips.de/ledtube](http://www.philips.de/ledtube) überprüfen
- Nicht für Gleichspannung geeignet

### Produkt Daten

| Allgemeine Informationen       |                          | Betrieb und Elektrik                              |              |
|--------------------------------|--------------------------|---------------------------------------------------|--------------|
| Sockel                         | G24Q-2 Rotatable end-cap | Ähnlichste Farbtemperatur                         | 4000 K       |
| Nennlebensdauer                | 30'000 Stunde(n)         | Nennlichtausbeute (Nom)                           | 118 lm/W     |
| Schaltzyklus                   | 200'000                  | Farbkonsistenz                                    | <6           |
| Beleuchtungstechnologie        | LED                      | Farbwiedergabeindex (CRI)                         | 82           |
| Referenz für Lichtstrommessung | Sphere                   | Restlichtstrom am Ende der Nennlebensdauer (Nom.) | 70 %         |
| Garantiedauer                  | 3 Jahre                  |                                                   |              |
| Lichttechnische Daten          |                          |                                                   |              |
| Farbcode                       | 840 [CCT of 4000K]       | Eingangsfrequenz                                  | 50 bis 60 Hz |
| Ausstrahlungswinkel (Nom)      | 120 Grad                 | Systemleistung                                    | 6.5 W        |
| Lichtstrom                     | 770 lm                   | Lampenstrom (Nom)                                 | 35 mA        |
| Lichtfarbe                     | Kaltweiß (CW)            | Startzeit (Nom)                                   | 0.5 s        |
|                                |                          | Aufwärmzeit bis 60 % Licht                        | 0.5 s        |
|                                |                          | Leistungsfaktor (Bruchteil)                       | 0.9          |

## CorePro LED PLC 4P

|                                                                                          |              |
|------------------------------------------------------------------------------------------|--------------|
| Spannung (Nom)                                                                           | 220-240 V    |
| LED-Alternative zu Leuchtstofflampenleistung                                             | 18W PL-C     |
| Einschaltstrom am Netz                                                                   | 7            |
| Max. Lampenanzahl für MCB Typ B 10 A – Netz                                              | 222          |
| Max. Lampenanzahl für MCB Typ B, 10 A – EM-Vorschaltgerät ohne Kompensationskondensator. | -            |
| Max. Lampenanzahl für MCB Typ B, 10 A – EM-Vorschaltgerät mit Kompensationskondensator.  | -            |
| Max. Lampenanzahl für MCB Typ B 16 A – Netz                                              | 350          |
| Max. Lampenanzahl für MCB Typ B, 16 A – EM-Vorschaltgerät ohne Kompensationskondensator. | -            |
| Max. Lampenanzahl für MCB Typ B, 16 A – EM-Vorschaltgerät mit Kompensationskondensator.  | -            |
| Kompatibilität mit Vorschaltgeräten                                                      | EVG/220-240V |

### Temperatur

|                         |       |
|-------------------------|-------|
| Gehäusetemperatur (Nom) | 70 °C |
|-------------------------|-------|

### Lichtregelung und Dimmen

|         |      |
|---------|------|
| Dimmbar | Nein |
|---------|------|

### Mechanik und Gehäuse

|                      |            |
|----------------------|------------|
| Kolbenausführung     | Matt       |
| Kolbenmaterial       | Kunststoff |
| Produktlänge         | 128 mm     |
| Kolbenform           | PL-C       |
| Nettogewicht (Stück) | 0.100 kg   |

### Genehmigung und Anwendung

|                          |    |
|--------------------------|----|
| Energieeffizienzklasse   | E  |
| Energiesparendes Produkt | Ja |

|                                                      |                                                            |
|------------------------------------------------------|------------------------------------------------------------|
| Zeichen & Zertifikate                                | RoHS Konformität CE Zeichen<br>KEMA-KEUR(DEKRA) Zertifikat |
| Energieverbrauch kWh/1.000 Std.                      | 7 kWh                                                      |
| EPREL-Registrierungsnummer                           | 1945437                                                    |
| CE-Zeichen                                           | Ja                                                         |
| EU RoHS-konform                                      | Ja                                                         |
| Flackerwert (PstLM) – Flackerwert gemäß EN 61000-3-3 | 1                                                          |
| Messung der Sichtbarkeit des Stroboskopeffekts (SVM) | 0.4                                                        |
| Umgebungstemperaturbereich                           | -20 bis +45 °C                                             |

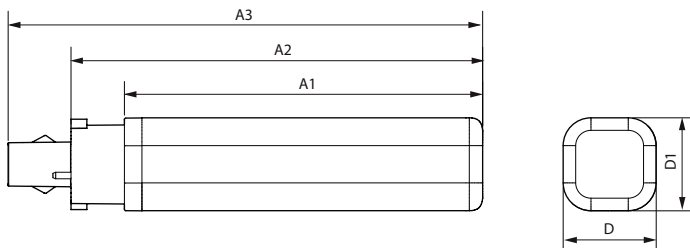
### Anwendungsbedingungen

|                                                       |                 |
|-------------------------------------------------------|-----------------|
| Eine Verwendung in geschlossenen Leuchten ist möglich | Yes             |
| Wireless-Technologie                                  | Nicht anwendbar |

### Produktdaten

|                                 |                                    |
|---------------------------------|------------------------------------|
| Bestell-Produktname             | CorePro LED PLC 6.5W 840 4P G24q-2 |
| Gesamtbezeichnung des Produkts  | CorePro LED PLC 6.5W 840 4P G24q-2 |
| Gesamt-Produktcode              | 872016929047100                    |
| Bestellcode                     | 29047100                           |
| Material-Nr. (12NC)             | 929003757902                       |
| Anzahl pro Verpackung           | 1                                  |
| EAN/UPC – Produkt/Kiste         | 8720169290471                      |
| Zähler - Pakete pro Außenkarton | 10                                 |
| EAN Umverpackung                | 8720169290488                      |

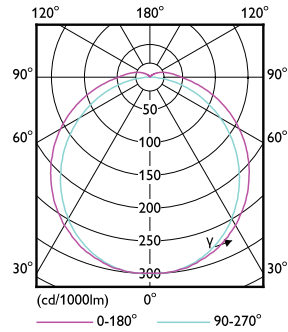
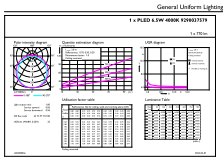
## Abmessungsskizzen



| Product                            | D1    | D2    | A1     | A2     | A3     |
|------------------------------------|-------|-------|--------|--------|--------|
| CorePro LED PLC 6.5W 840 4P G24q-2 | 34 mm | 34 mm | 109 mm | 128 mm | 144 mm |

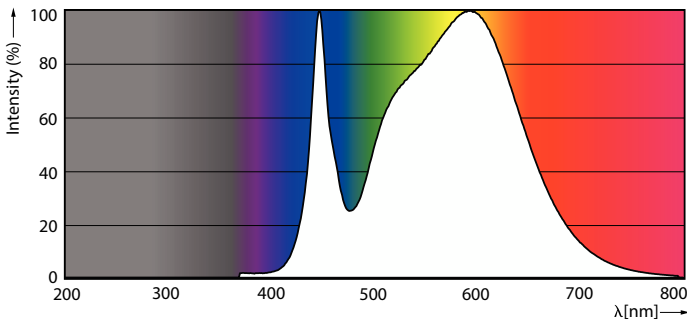
# CorePro LED PLC 4P

## Photometrische Daten



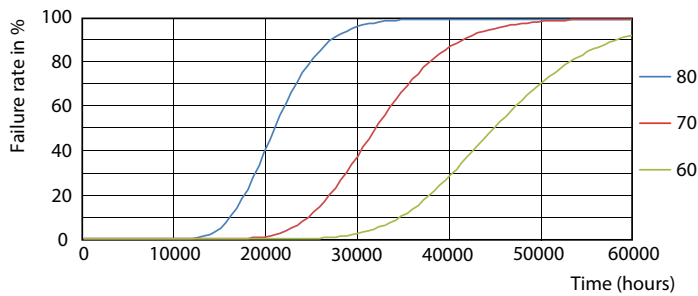
General uniform lighting - CorePro LED PLC 6.5W 840 4P G24q-2

Light Distribution Diagram - CorePro LED PLC 6.5W 840 4P G24q-2

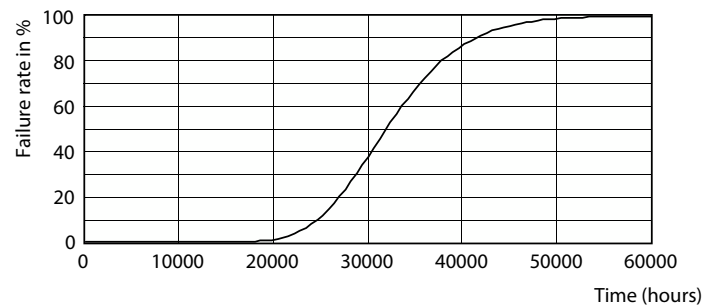


Spectral Power Distribution Colour - CorePro LED PLC 6.5W 840 4P G24q-2

## Lebensdauer



FailureRate



Life Expectancy Diagram

# CorePro LED PLC 4P

## Lebensdauer



Lumen Maintenance Diagram - CorePro LED PLC 6.5W 840 4P G24q-2

LifetimeVsTc



Lumen Maintenance Diagram - CorePro LED PLC 6.5W 840 4P G24q-2

