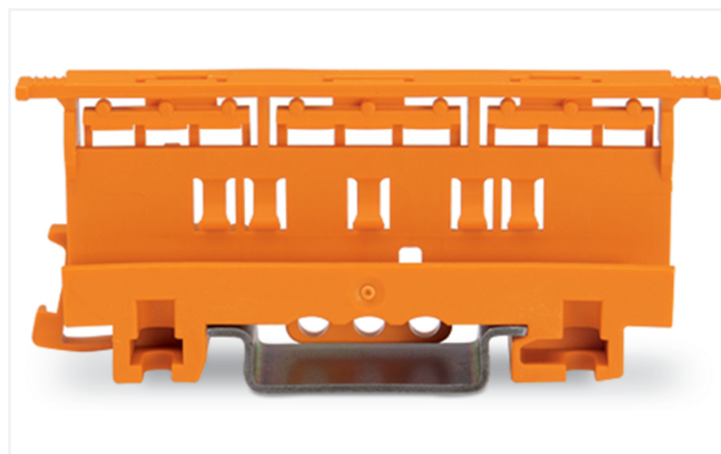
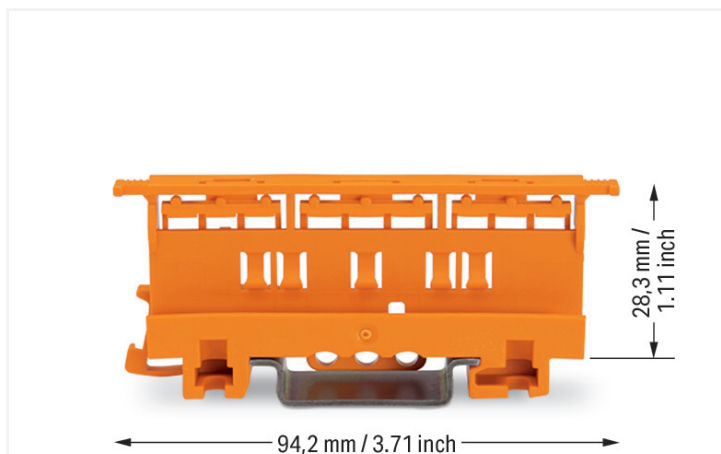


Datenblatt | Artikelnummer: 221-510

Befestigungsadapter; Serie 221 - 6 mm²; zur Montage auf TS 35/Schraubmontage;
orange

<https://www.wago.com/221-510>



Farbe: ■ orange

Geometrische Daten

Breite	19,3 mm / 0.76 inch
Höhe	94,2 mm / 3.709 inch
Tiefe ab Oberkante Tragschiene	28,3 mm / 1.114 inch

Mechanische Daten

Montageart	Tragschiene 35 Schraubbefestigung
Geeignet	für 2-, 3-, 5-Leiter-Verbindungsklemmen (6 mm ²) der Serie 221

Werkstoffdaten

Hinweis Werkstoffdaten	Informationen zu Materialangaben finden sie hier
Farbe	orange
Isolierstoffgruppe	I
Isolierwerkstoff Hauptgehäuse	Polyamid (PA66)
Brennbarkeitsklasse gemäß UL 94	V0
Brandlast	0,321 MJ
Gewicht	12,2 g

Kaufmännische Daten

VPE (UVPE)	50 (10) St.
Verpackungsart	Karton
Ursprungsland	CN
GTIN	4055143736695
Zolltarifnummer	39269097900

Produktklassifikation	
UNSPSC	39121410
eCl@ss 10.0	27-14-11-92
eCl@ss 9.0	27-14-11-92
ETIM 9.0	EC002848
ETIM 10.0	EC002848
ECCN	NO US CLASSIFICATION

Environmental Product Compliance	
RoHS Compliance Status	Compliant, No Exemption

Downloads

Environmental Product Compliance

Compliance Search	
Environmental Product Compliance 221-510	↓

Dokumentation

Ausschreibungstext			
221-510	19.02.2019	xml 2.66 KB	↓
221-510	23.01.2019	docx 14.58 KB	↓
ausschreiben.de 221-510			↓

CAD/CAE-Daten

CAD Daten	
2D/3D Modelle 221-510	↓

CAE Daten	
EPLAN Data Portal 221-510	↓
ZUKEN Portal 221-510	↓

1 Passende Produkte

1.1 Optionales Zubehör

1.1.1 Beschriftung

1.1.1.1 Beschriftungsstreifen



Art-Nr.: 210-833

Beschriftungsstreifen; 25 m auf Rolle; 6 mm breit; unbedruckt; Selbstklebend; weiß

1.1.2 Montageadapter

1.1.2.1 Montagematerial



Art-Nr.: 222-510

Universalwinkeladapter; in Kombination mit Befestigungsadapter; 221-500 oder 222-500; zur Montage auf Tragschiene DIN 35; grau



Art-Nr.: 222-505

Zugentlastungsplatte; für Befestigungsadapter; Serie 221 oder 222, anrastbar

Handhabungshinweise

Leiter anschließen



CAGE CLAMP®-Anschluss

Leiter im Befestigungsadapter anschließen.



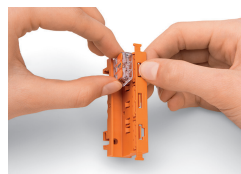
Lösen der Leiter im Befestigungsadapter



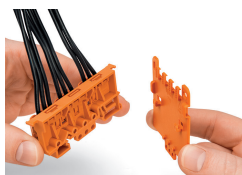
Einrasten der Klemmen in den Befestigungsadapter



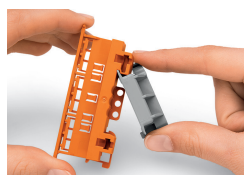
Einrasten der Klemmen in den Befestigungsadapter



Lösen der Verbindungsklemme aus dem Befestigungsadapter



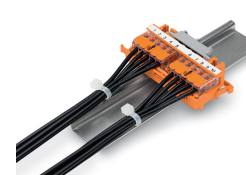
Montage der Zugentlastungsplatte (222-505) an den Befestigungsadapter



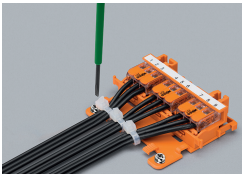
Verrasten des Universalwinkeladapters (222-510) an den Befestigungsadapter



Liegende Montage auf Tragschiene 35 mittels Universalwinkeladapter



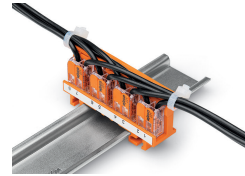
Liegende Montage auf Tragschiene 35 mittels Universalwinkeladapter



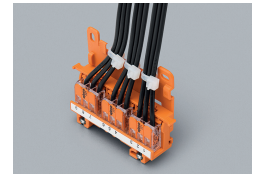
Liegende Schraubmontage mit Zugentlastungsplatte auf glatter Oberfläche



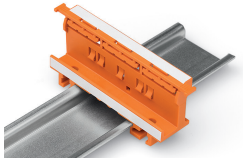
Senkrechte Montage mit Zugentlastungsplatte auf Tragschiene 35



Zugentlastung durch Kabelbinder am Adapter, quer zur Klemmenanschlussrichtung; Klemmstellenkennzeichnung durch Beschriftungsstreifen (210-334)



Senkrechte Schraubmontage mit Zugentlastungsplatte auf glatter Oberfläche



Befestigungsadapter auf die Tragschiene 35 montiert.

Prüfen



Prüfen der im Adapter montierten Klemmen durch die Prüfföffnungen