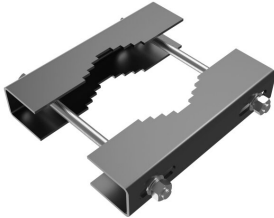


ARTICLE NO. 4912

DOTLUX Support de serrage 40-100mm pour LENSone 100W



page de l'article

- support de serrage pour mâts d'un diamètre de 40 à 100 mm
- pour un montage sûr du projecteur LENSplus de 50 W à 150 W

CATéGORIE DE PRODUITS	EC002559_Zubehör/Ersatzteile für Lichtmast	PLAGE DE TENSION D'ENTRÉE	-
ARTICLE DE SUCCESSION	-	GARANTIE EN ANNéES	5
POIDS EN KG	1.2	PLAGE DE TENSION D'ENTRÉE LUMINAIRE	-
Dimensions		PIèCE DÉTACHéE	Nein
Longueur: 200mm		ACCESSOIRE	Oui
Largeur: 40mm		MATéRIAU	Aluminium
Hauteur: 50mm		SOUTIEN BEG	Pertinent en Allemagne uniquement
		NO ELDAS	941902119
		Dimension Longueur en mm	
		DIAMèTRE EN MM	0
		ABMESSUNGEN BREITE MM	40
		ABMESSUNGEN HöHE MM	50
		TRAITEMENT DE LA SURFACE	Autre
		TYPE D'ACCESSOIRE	Autre