



# CorePro LED PLL



## CorePro LED PLL HF/Mains 24W 830 4P

CorePro, LED, PL-L, EVG/220-240V, 528 mm, 24 W, 55W PL-L, 3000 K, 3200 lm, CRI 80, 30000 Stunde(n)

Die CorePro LED PLL Familie ist eine hervorragende LED Alternative für herkömmliche konventionelle Kompaktleuchtstofflampen. Die CorePro LED PLL können die konventionellen PL-L/ TC-L Kompaktleuchtstofflampen ersetzen. Sie sind in 2 Versionen erhältlich: für Betrieb am EVG (HF) oder am KVG/230 (EM/ Mains). Mit dieser innovativen LED-Lösung können Sie hohe Energieeinsparungen im Vergleich zu herkömmlichen konventionellen Lösungen erzielen.

### Hinweise

- Beim Wechsel auf PLL LED muss überprüft werden, ob die in den Vorschriften geforderten Beleuchtungsstärken eingehalten werden. Wir weisen darauf hin, dass die Gesamtenergieeffizienz und Lichtverteilung einer Anlage von der Bauart der Anlage bestimmt werden.
- Lampe ist in trockenen Umgebungen einzusetzen und nur in Verbindung mit einer für den Anwendungsbereich zugelassenen Leuchte zu betreiben
- Die CorePro PLL LED HF ist mit gängigen EVGs von Markenherstellern kompatibel. Bitte prüfen Sie vor Installation die Kompatibilität mit den getesteten EVGs auf der Kompatibilitätsliste unter [www.philips.de/LEDtube](http://www.philips.de/LEDtube)
- Bei der CorePro PLL fürs KVG ist ein LED Ersatz-Starter zur Überbrückung beige packt.

### Produkt Daten

Allgemeine Informationen		Lichttechnische Daten	
Socket	2G11	Farbcode	830 [CCT of 3000K]
Nennlebensdauer	30'000 Stunde(n)	Ausstrahlungswinkel (Nom)	160 Grad
Schaltzyklus	200'000	Lichtstrom	3'200 lm
Beleuchtungstechnologie	LED	Lichtfarbe	Weiß (WH)
Referenz für Lichtstrommessung	Sphere	Ähnlichste Farbtemperatur	3000 K
Garantiedauer	3 Jahre	Nennlichtausbeute (Nom)	133 lm/W
		Farbkonsistenz	<6

# CorePro LED PLL

Farbwiedergabeindex (CRI)	80
Restlichtstrom am Ende der Nennlebensdauer (Nom.)	70 %
Photobiologische Sicherheit gemäß EN 62471	RGO

## Betrieb und Elektrik

Eingangsfrequenz	50 bis 60 Hz
Systemleistung	24 W
Lampenstrom (Nom)	128 mA
Äquivalente Leistung	55 W
Startzeit (Nom)	0.5 s
Aufwärmzeit bis 60 % Licht	0.5 s
Leistungsfaktor (Bruchteil)	0.9
Spannung (Nom)	220-240 V
LED-Alternative zu Leuchtstofflampenleistung	55W PL-L
Einschaltstrom am Netz	5.12
Max. Lampenanzahl für MCB Typ B 10 A – Netz	76
Max. Lampenanzahl für MCB Typ B, 10 A – EM-Vorschaltgerät ohne Kompensationskondensator.	-
Max. Lampenanzahl für MCB Typ B, 10 A – EM-Vorschaltgerät mit Kompensationskondensator.	-
Max. Lampenanzahl für MCB Typ B 16 A – Netz	122
Max. Lampenanzahl für MCB Typ B, 16 A – EM-Vorschaltgerät ohne Kompensationskondensator.	-
Max. Lampenanzahl für MCB Typ B, 16 A – EM-Vorschaltgerät mit Kompensationskondensator.	-
Kompatibilität mit Vorschaltgeräten	EVG/220-240V

## Temperatur

Gehäusetemperatur (Nom)	65 °C
-------------------------	-------

## Lichtregelung und Dimmen

Dimmbar	Nein
---------	------

## Mechanik und Gehäuse

Kolbenausführung	Matt
Kolbenmaterial	Glas

Produktlänge	528 mm
Kolbenform	PL-L
Nettogewicht (Stück)	0.230 kg

## Genehmigung und Anwendung

Energieeffizienzklasse	E
Energieverbrauch kWh/1.000 Std.	24 kWh
EPREL-Registrierungsnummer	2277178
CE-Zeichen	Ja
EU RoHS-konform	Ja
Flackerwert (PstLM) – Flackerwert gemäß EN 61000-3-3	1
Messung der Sichtbarkeit des Stroboskopeffekts (SVM)	0.4
Umgebungstemperaturbereich	-20 bis +45 °C

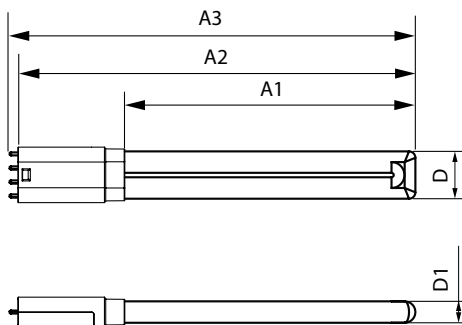
## Anwendungsbedingungen

Eine Verwendung in geschlossenen Leuchten ist möglich	Yes
Wireless-Technologie	Nicht anwendbar

## Produktdaten

Bestell-Produktname	CorePro LED PLL HF/Mains 24W 830 4P
Gesamtbezeichnung des Produkts	CorePro LED PLL HF/Mains 24W 830 4P
Gesamt-Produktcode	872110305099100
Bestellcode	05099100
Material-Nr. (12NC)	929004268002
Anzahl pro Verpackung	1
EAN/UPC – Produkt/Kiste	8721103050991
Zähler – Pakete pro Außenkarton	10
EAN Umverpackung	8721103051004

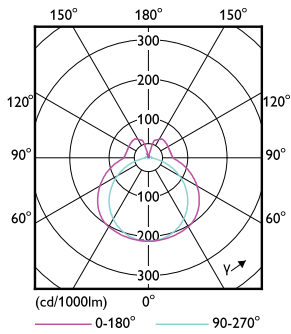
## Abmessungsskizzen



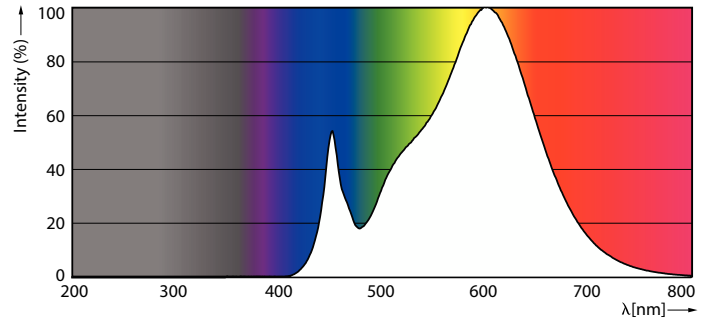
Product	D1	D	A1	A2	A3
CorePro LED PLL HF/Mains 24W 830 4P	17 mm	38 mm	413 mm	528 mm	535 mm

# CorePro LED PLL

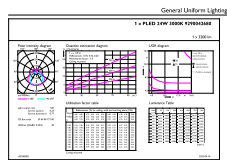
## Photometrische Daten



Light Distribution Diagram - CorePro LED PLL HF/Mains 24W 830 4P

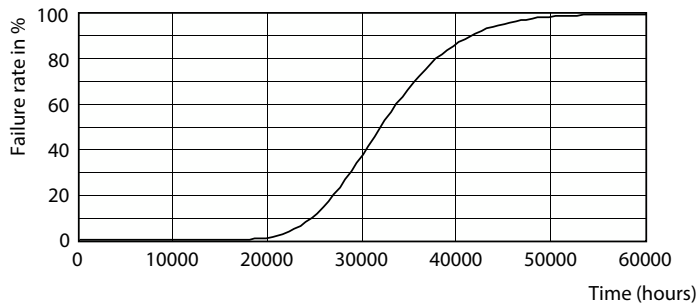


Spectral Power Distribution Colour - CorePro LED PLL HF/Mains 24W 830 4P

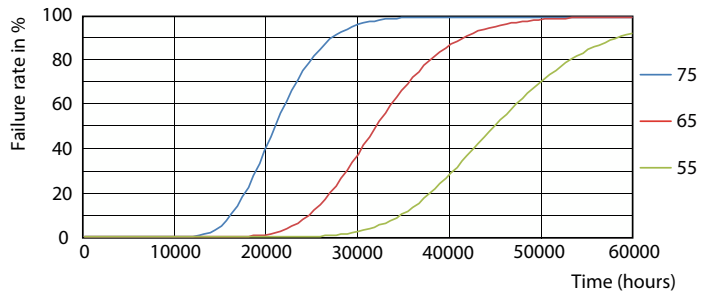


General uniform lighting - CorePro LED PLL HF/Mains 24W 830 4P

## Lebensdauer



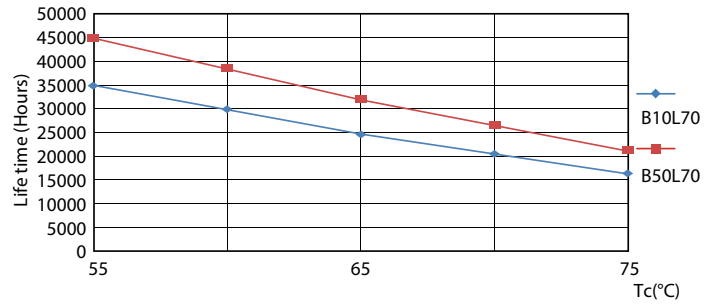
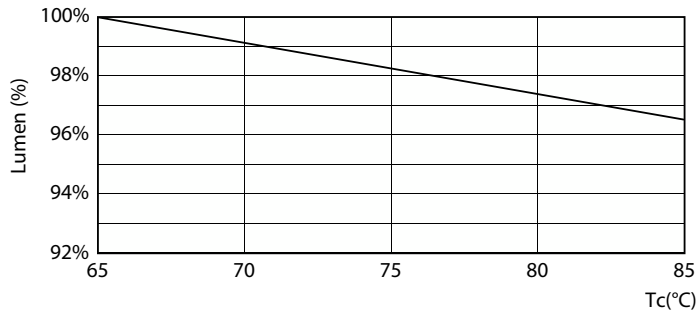
Life Expectancy Diagram



FailureRate

# CorePro LED PLL

## Lebensdauer



Lumen Maintenance Diagram - CorePro LED PLL HF/Mains 24W 830 4P

LifetimeVsTc



Lumen Maintenance Diagram - CorePro LED PLL HF/Mains 24W 830 4P

