

ALVA BL 940/170 OP 360° 1000 840 DALI AN

Référence

941 744 059

Code GTIN

4015120820267



Données techniques

GÉNÉRALITÉS

Catégorie d'appareils	Borne lumineuse
Contenu de livraison	3 x vis, 3 x chevilles
Information sur le produit	Une exposition intensive au soleil pendant une période prolongée peut modifier la teinte.
Interface utilisateur	Bus DALI
Télécommandable	-
Conformité	CE, EAC, RoHS, DEEE
Remarque au sujet du produit	Conforme au standard DALI-2
Garantie	5 ans

FIXATION

Type de montage	Sur embase
Lieu de montage	Au Sol
Type de raccordement	Bornier enfichable
Section du conducteur à raccorder	1,5 - 2,5 mm ²
Nombre de contacts	5

BOÎTIER

Dimensions	Hauteur/profondeur 940 mm, Ø170 mm
Poids	8000 g
Matériau	aluminium, peint par poudrage
Indice de protection	IP65
Température ambiante admissible	-25 °C...+40 °C
Taux d'humidité relative	5 - 95 %, sans condensation
Résistance aux chocs	IK10
Couleur	gris graphite

DALI	200 - 240 V AC/DC	LED 4100 K	CRI 83	Phi 1050 lm	61lm/W	IP65
------	-------------------	------------	--------	-------------	--------	------



Description du produit

- Borne lumineuse LED en aluminium de haute qualité, résistant aux agressions salines et surface antitache
- Résistance aux produits nettoyants (par exemple pour l'élimination des graffitis)
- Résistant à la corrosion dans un test de pulvérisation de sel à la norme EN ISO 9227 (96 h)
- Ballast intégré (DALI), installation sans autres accessoires
- En aluminium moulé sous pression, revêtement en poudre gris graphite
- Température de couleur 4000 K

Fonctions particulières:

- Résistant aux projections salines

RACCORDEMENT

Système de commande	DALI
Classe de protection	I
Tension nominale	200 - 240 V AC/DC / 50 - 60 Hz
Courant d'appel	12 A / 57 µs
Courant de fuite	0,31 mA
Consommation de courant	70 mA

ÉCLAIRAGE

Diffuseur	opale
Émission de lumière	directe
Angle de rayonnement	283 °
Facteur de scintillement	<3 %
Puissance nominale P	17 W
Flux lumineux	1050 lm
Rendement lumineux	61 lm/W
Température de couleur	4100 K
Indice de rendu des couleurs Ra	> 80
Tolérance de couleur	1 SDCM
Échelle de qualité de couleur	80
Durée de vie L70B10 par 25 °C	105000 h
Durée de vie L70B50 à 25 °C	110000 h
Durée de vie L80B10 à 25 °C	65000 h
Durée de vie L80B50 à 25 °C	70000 h
Durée de vie L90B10 par 25 °C	35000 h
Durée de vie L90B50 à 25 °C	35000 h
Sécurité photobiologique	RG0

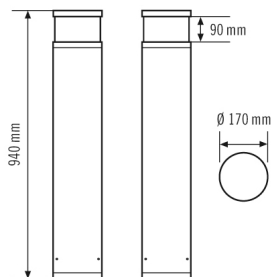
ALVA BL 940/170 OP 360° 1000 840 DALI AN

Référence	Code GTIN
941 744 059	4015120820267

Accessoires

Nom du produit	Référence	Description du produit	Code GTIN
Fixations			
ALVA GROUND SPIKE 170	941 900 074	Piquet de terre galvanisée pour sceller les bornes lumineuses ALVA	4015120820199

Dimensions



Diffusion de la lumière

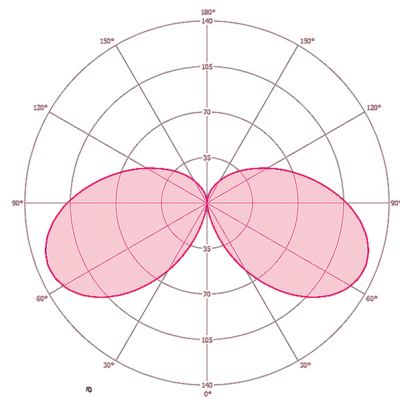
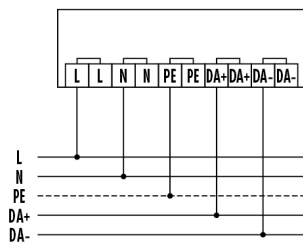


Schéma électrique



Raccordement standard (il est important de respecter les polarités du DALI).

Description détaillée du produit

- Borne d'éclairage LED DALI en aluminium haute qualité
- Antitâches par thermolaquage avec effet lotus
- Tête de luminaire : opale satiné
- Angle de rayonnement : 360°
- Ballast intégré (DALI), installation sans autres accessoires
- Interface et alimentation DALI pour double fil pilote DALI intégrées
- Logement de haute qualité, en aluminium moulé sous pression, revêtement en poudre gris graphite
- Montage: platine pour fixation sur une fondation, ancrage au sol en option (accessoires)
- Température de couleur d'env. 4 000 K