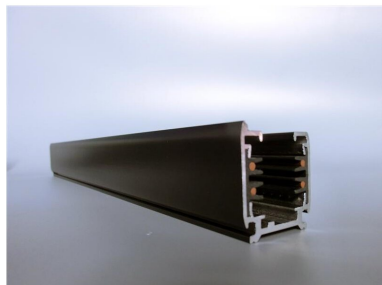


ARTIKEL NR. 3893-51

DOTLUX 3 Phasen-Stromschiene, 1 m, schwarz matt



zur Artikelseite

- 3 Phasen-Stromschiene, 1 m, schwarz

WARENGRUPPE EC000101_Stromschiene

NACHFOLGEARTIKEL -

GEWICHT IN KG 0.88

ABMESSUNGEN

Länge: 1000mm

Breite: 33mm

Höhe: 36mm

SCHUTZKLASSE ohne

EINBAUÖFFNUNG BREITE IN MM 33

GARANTIE IN JAHREN 2

ÄHNLICH RAL-FARBE 9005

GEEIGNET FÜR AUFBAUMONTAGE Ja

GEEIGNET FÜR EINBAUMONTAGE Ja

GEEIGNET FÜR PENDELAUFHÄNGUNG Ja

AUFBAU Ja

BIEGBAR Nein

BUSFÄHIG Nein

EINBAU Nein

WERKSTOFF Aluminium

BEG FÖRDERUNG Nein

ELDAS-NR. 154000239

ABMESSUNG LÄNGE IN MM 1000

DURCHMESSER IN MM 0

ABMESSUNGEN BREITE MM 33

ABMESSUNGEN HÖHE MM 36

EINBAUHÖHE/-TIEFE IN MM 36

NENNSPANNUNG IN V 230

AUSFÜHRUNG DER OBERFLÄCHE Matt

FORM Sonstige

FARBE Schwarz