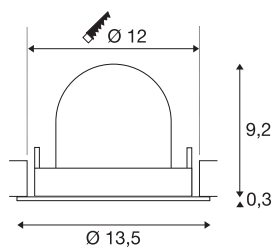


NUMINOS® GIMBLE M

incasso a plafone bianco/nero 4000 K 55°

Design, tecnologia e funzionalità allo stato puro: NUMINOS è il sistema di lampade di SLV che unisce ogni aspetto. La varietà di downlight e faretto permettono migliaia di combinazioni illuminotecniche. Lo stesso vale per la lampada a incasso a soffitto NUMINOS® GIMBLE M, che offre il meglio della qualità in fatto di lavorazione e luce. Ideale per un'illuminazione armonica, moderna e salvaspazio, che pone l'accento su oggetti o su tutto l'ambiente. L'installazione è molto semplice, una mera formalità. Siete pronti a lasciarvi conquistare dalla versatilità modulare di SLV?



DATI TECNICI

Articolo	1009592
Numero di diverse finestre	1
Girevole od orientabile	barra girevole e inclinabile
Codice IP	IP20
Montaggio	Incasso
Dettagli di montaggio	Soffitto
Corrente / tensione secondaria	350 mA
Classe isolamento	III
Wattaggio	12 W
Temperatura ambiente minima	-20 °C
Temperatura ambiente massima	40 °C
Lumen	1900 lm
Temperatura colore	4000 Kelvin
Angolo di emissione	55 °
Colore	bianco/nero
CRI	90
UGR ≤	22
Durata	50000 h
Risk Group	1
Altezza	9.5 cm
Diametro	13.5 cm
Peso netto	0.41 kg

Sorgente Luminosa

2093752	
---------	-----------------------------------------------------------------------------------

Accessori

1010704	Driver LED , 23 W, 350 mA, DALI
1010700	Driver LED , 20 W, 350 mA, PHASE
1010683	NUMINOS® M , diffusore a nido d'ape
1010686	NUMINOS® M , diffusore ellittico
1010684	NUMINOS® M , diffusore prismatico
1010696	Driver LED , 21 W, 350 mA
1010685	NUMINOS® M , diffusore smerigliato
1010129	NUMINOS® M , riflettore, oro
1010130	NUMINOS® M , riflettore, rame

Peso lordo	0.56 kg
Forma dello scasso	circa
Profondità d'incasso	9.5 cm
Diametro d'incasso	12 cm
BIG WHITE pagina	49