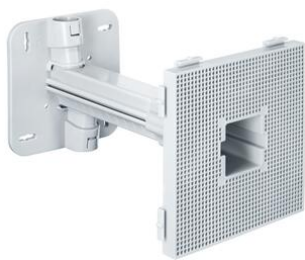


## Teleskop-Geräteträger 120x120 mm für gedämmte Fassaden 80-200 mm



### Teleskop-Geräteträger

<b>Artikel-Nr.:</b>	<b>1159-80</b>
E-Nr.:	372903519
EAN:	7611614251172
Material	PE-HD
Länge	120 mm
Breite	120 mm
Dämmstärke	80-200 mm
Rohreinführungen	M20 M20
Versand	10

- Glühdrahtgeprüft mit 850°C nach EN 60695-2-11
- Für Dämmstärken von 80 - 200 mm
- Seitliche Fixierung zum sicheren aneinanderreihen mehrerer Trägerplatten
- 2 Rohreinführungen an der Sockelplatte
- Skala am Sockelarm zum massgenauen Abschneiden auf Dämmstärke ohne zu messen
- Tiefenanschlag an der Sockelaufnahme der Trägerplatte
- Befestigung der Trägerplatte von vorne

