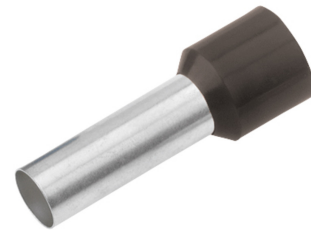


ADERENDHÜLSE ISOLIERT 1,5 MM²/8 MM, FR DIN, SCHWARZ
Artikelnummer: 187012

Isolierte Aderendhülsen nach DIN 46228-4, Fabreihe DIN, aus CU-ETP nach DIN EN 13600, galvanisch verzinkt, mit einer Isolation aus Polypropylen, geeignet für feindrähtige Kupferleiter der Klassen 5 und 6 nach DIN EN 60228. Die Hülsen sind temperaturbeständig bis 105 °C. Technische Daten: Nennquerschnitt (mm²): 1,5 | Isolationsfarbe: schwarz | d1: 1,7 | d2: 3,5 | l1: 14 | l2: 8 | S1: 0,15 | S2: 0,25 | Gewicht pro 100 Stück: ca. 0,011 kg | VE/St.: 100.



Länge (mm)	14 mm
Breite (mm)	3,8 mm
Höhe (mm)	14 mm
Gewicht (kg)	0,00011 kg

Merkmal	Wert
Nennquerschnitt	1,5 mm ²
Oberflächenschutz	verzinkt
Werkstoff	Kupfer
Farbe	schwarz
Isoliert	Ja
Halogenfrei	Ja
Bandware	Nein
Gesamtlänge	14 mm
Bauform	Standard
Für kurzschlussfeste Leitungen	Nein
Werkstoff der Isolation	Polypropylen (PP)
Hülsenlänge	8 mm
Mit Kennzeichnungsfahne	Nein

GTIN: 4021103112083

CIMCO Werkzeuge GmbH & Co. KG
 Hohenhagener Straße 1 – 5
 42855 Remscheid
 Telefon +49 2191 3718-01
 info@cimco.de • cimco.de