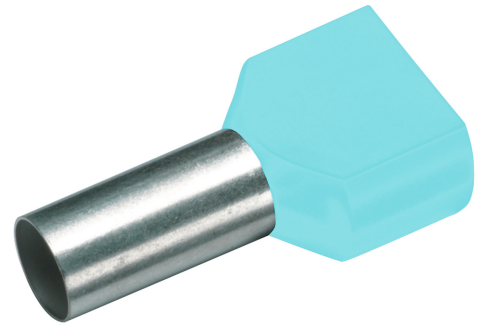


ZWILLINGS-ADERENDHÜLSE 2 X 0,34 MM²/8 MM, FR 1, TÜRKIS
Artikelnummer: 187731

Isolierte Zwilling-Aderendhülsen, gefertigt aus hochwertigem Kupfer-DHP (Cu-ETP), verfügen über eine galvanisch verzinnte Oberfläche mit einer Mindestschichtstärke von 3 µm für optimalen Korrosionsschutz. Der Kunststoffkragen aus Polypropylen ermöglicht ein einfaches Einführen der feindrähtigen Kupferleiter der Klassen 5 und 6 gemäß DIN EN 60228 sowie IEC 60228. Die Hülsen sind temperaturbeständig bis 105 °C und entsprechen den Maßvorgaben nach DIN 46228. Technische Daten: Nennquerschnitt (mm²): 2 x 0,34 | Isolationsfarbe: türkis | d1: 1,15 | d2: 1,8 | d3: 3,4 | l1: 15 | l2: 8 | S1: 0,15 | S2: 0,25 | Gewicht pro 100 Stück: ca. 0,009 kg | VE/St.: 100.



| | |
|--------------|------------|
| Länge (mm) | 15 mm |
| Breite (mm) | 2,1 mm |
| Höhe (mm) | 15 mm |
| Gewicht (kg) | 0,00009 kg |

| Merkmal | Wert |
|--------------------------------|-----------------------|
| Nennquerschnitt | 0.34 mm ² |
| Oberflächenschutz | verzinkt |
| Werkstoff | Kupfer |
| Farbe | türkis |
| Isoliert | Ja |
| Halogenfrei | Ja |
| Bandware | Nein |
| Gesamtlänge | 15 mm |
| Bauform | Zwilling-Aderendhülse |
| Für kurzschlussfeste Leitungen | Nein |
| Werkstoff der Isolation | Polypropylen (PP) |
| Hülsenlänge | 8 mm |
| Mit Kennzeichnungsfahne | Nein |

GTIN: 4021103114957

 CIMCO Werkzeuge GmbH & Co. KG
 Hohenhagener Straße 1 – 5
 42855 Remscheid
 Telefon +49 2191 3718-01
 info@cimco.de • cimco.de