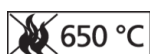
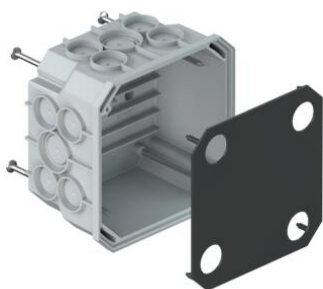


## Boîtes de dérivation encastrées pour gaines THF et THFG

**Boîte de dérivation encastrée 76 mm**

- Pour les coffrages en bois et en acier dans les installations de béton sur place et les installations encastrées (maçonnerie)
- Avec couvercle intérieur sous forme de surface de fixation adhésive
- Pour les coffrages verticaux et les fixations par collage, il faut assurer les boîtes à l'aide du support télescopique Art.-No. 9957
- Pour les terminaux mobiles jusqu'à 4 mm<sup>2</sup>

<b>Réf. d'article :</b>	<b>9909.01</b>
E-No:	155010398
EAN:	7611614037530
Matériaux	Polyéthylène
Longueur	115 mm
Largeur	115 mm
Profondeur	76 mm
Ouverture à dégrader Ø 20 mm	16
Introductions combinées pour gaines M20/25	4
Nombre de clous	4
Envoi	50

Les boîtes de dérivation encastrées sont équipées d'un grand nombre d'entrées combinées enfonçables. Ils conviennent aussi bien aux tubes THF qu'aux tubes THFG. L'électricien peut introduire les tubes facilement et rapidement dans la boîte ou les faire passer à travers.

sans  
halogène