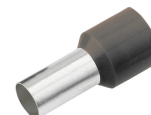


## ADERENDHÜLSE ISOLIERT 1,5 MM<sup>2</sup>/18 MM, FR 1, SCHWARZ

### Artikelnummer: 187121

Isolierte Aderendhülsen nach DIN 46228-4, Farbreihe 1, aus CU-ETP nach DIN EN 13600, galvanisch verzinkt, mit einer Isolation aus Polypropylen, geeignet für feindrähtige Kupferleiter der Klassen 5 und 6 nach DIN EN 60228. Die Hülsen sind temperaturbeständig bis 105 °C. Technische Daten: Nennquerschnitt ( mm<sup>2</sup>): 1,5 | Isolationsfarbe: schwarz | d1: 1,7 | d2: 3,5 | l1: 24 | l2: 18 | S1: 0,15 | S2: 0,25 | Gewicht pro 100 Stück: ca. 0,020 kg | VE/St.: 100.



Länge (mm)	24 mm
Breite (mm)	3,8 mm
Höhe (mm)	24 mm
Gewicht (kg)	0,0002 kg

Merkmal	Wert
Nennquerschnitt	1,5 mm <sup>2</sup>
Oberflächenschutz	verzinkt
Werkstoff	Kupfer
Farbe	schwarz
Isoliert	Ja
Halogenfrei	Ja
Bandware	Nein
Gesamtlänge	24 mm
Bauform	Standard
Für kurzschlussfeste Leitungen	Nein
Werkstoff der Isolation	Polypropylen (PP)
Hülsenlänge	18 mm
Mit Kennzeichnungsfahne	Nein

GTIN: 4021103112571

CIMCO Werkzeuge GmbH & Co. KG  
 Hohenhagener Straße 1 – 5  
 42855 Remscheid  
 Telefon +49 2191 3718-01  
 info@cimco.de • cimco.de