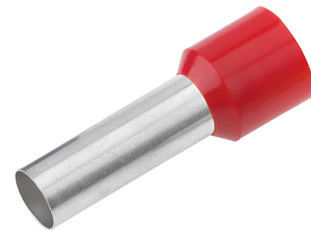


## ADERENDHÜLSE ISOLIERT 1,0 MM<sup>2</sup>/10 MM, FR DIN, ROT

### Artikelnummer: 187009

Isolierte Aderendhülsen nach DIN 46228-4, Fabreihe DIN, aus CU-ETP nach DIN EN 13600, galvanisch verzinkt, mit einer Isolation aus Polypropylen, geeignet für feindrähtige Kupferleiter der Klassen 5 und 6 nach DIN EN 60228. Die Hülsen sind temperaturbeständig bis 105 °C. Technische Daten: Nennquerschnitt ( mm<sup>2</sup>): 1 | Isolationsfarbe: rot | d1: 1,4 | d2: 3 | l1: 16 | l2: 10 | S1: 0,15 | S2: 0,25 | Gewicht pro 100 Stück: ca. 0,01 kg | VE/St.: 100.



Länge (mm)	16 mm
Breite (mm)	3,5 mm
Höhe (mm)	16 mm
Gewicht (kg)	0,0001 kg

Merkmal	Wert
Nennquerschnitt	1 mm <sup>2</sup>
Oberflächenschutz	verzinkt
Werkstoff	Kupfer
Farbe	rot
Isoliert	Ja
Halogenfrei	Ja
Bandware	Nein
Gesamtlänge	16 mm
Bauform	Standard
Für kurzschlussfeste Leitungen	Nein
Werkstoff der Isolation	Polypropylen (PP)
Hülsenlänge	10 mm
Mit Kennzeichnungsfahne	Nein

GTIN: 4021103112052

CIMCO Werkzeuge GmbH & Co. KG  
 Hohenhagener Straße 1 – 5  
 42855 Remscheid  
 Telefon +49 2191 3718-01  
 info@cimco.de • cimco.de