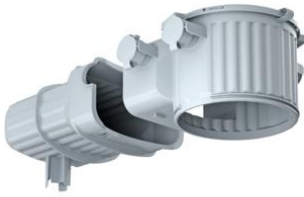


Boîtier encastré en béton HaloX® (béton coulé sur place)

**HaloX® 100 avec tunnel 190 pour béton coulé sur place**

- Entrée combinée sans outils pour conduits M20/M25
- Limitation d'entrée de tube pour éviter d'avoir à raccourcir le tube à l'intérieur
- Pas de découpes d'armature au niveau du tunnel

Réf. d'article :	1281-30
E-No:	920858329
EAN:	4013456546844
System	HaloX® 100
Diamètre d'encastrement luminaires / haut-parleurs	0-100 mm
Profondeur d'encastrement max. luminaire / haut-parleur	110 mm
Puissance de lampe à LED max.	20 Watt
Puissance de lampe max.	50 Watt
Diamètre du boîtier Ø	130 mm
Profondeur, coiffe avant incl.	120 mm
Longueur du tunnel	190 mm
Largeur du tunnel	140 mm
Hauteur du tunnel	85 mm
Introduction combinée pour tubes M20/M25	4
Envoi	10

Pour le traitement dans le béton coulé sur place, le système HaloX® est stable et bénéficie d'une structure modulaire. Trois diamètres de boîtiers avec un grand nombre de coiffes avant rondes, carrées et universelles permettent l'intégration de luminaires et de haut-parleurs d'un diamètre d'encastrement de 250 mm max., également adaptés aux exigences du béton de parement. Grâce au tunnel, le système offre suffisamment d'espace pour accueillir des appareils de commande, p. ex., les drivers LED. Des bagues de rehausse en options servent à augmenter la profondeur d'encastrement. Toutes les coiffes avant sont résistantes à l'humidité et peuvent déjà être positionnés avec précision et clouées avant la pose de la première armature. Les boîtiers et les coiffes avant s'emboîtent fermement les unes dans les autres et peuvent être à nouveau ajustées par la suite. Grâce à la technologie d'ouverture sans outils avec l'entrée combinée pour conduits M20/M25, les canaux peuvent être introduits facilement et rapidement. La manœuvre peut être répétée en cas de mauvaise introduction. Elle offre une retenue de conduit sûre avec butée de profondeur, si bien qu'un raccourcissement ultérieur des conduits à l'intérieur n'est pas nécessaire. Après le coulage, il est possible de créer une ouverture d'un diamètre d'encastrement défini sur les coiffes avant à l'aide d'un coup de marteau ciblé. Les coiffes avant de dimensions d'ouvertures universelles peuvent être égalisées ou recouvertes d'un enduit. Ensuite, on effectue l'ouverture d'installation désirée avec des outils de fraisage usuels, par ex. PROFI fraisa.

- Pour plafonds et parois
- Les boîtiers et les coiffes avant s'emboîtent fermement les unes dans les autres et peuvent être à nouveau ajustées par la suite
- Toutes les tailles de boîtier sont disponibles avec ou sans tunnel
- Technique d'ouverture sans outil pour conduits M20/M25
- Gestion thermique optimale grâce à la surface de contact maximale avec le béton
- Intervention statique minimale – ne nécessite pas de découpes d'armature au niveau du tunnel

