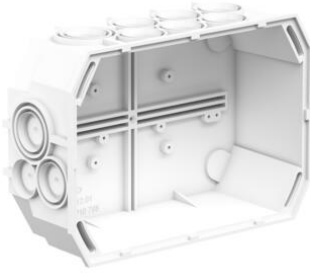


Boîtes de dérivation encastrées testées au filament chauffant à 850 °C

**Boîte de dérivation UP Gr. 2**

- Pour augmenter la profondeur de la boîte ou pour installation dans l'isolation du faux-plafond
- Rallonges multiples possibles
- Avec deux vis de fixation

Réf. d'article :	9912.01.850
E-No:	155112509
EAN:	7611614247021
Matériaux	PP
Longueur	175 mm
Largeur	120 mm
Profondeur	64 mm
Ouverture à dégraisser Ø 20 mm	2
Introductions combinées pour gaines M20/25	14
Introductions combinées pour gaines M20/25/32	4
Envoi	5

Les boîtes encastrées pour une installation dans les plafonds et parois creux ainsi que sur des matériaux combustibles doivent être testées au filament chauffant à 850°C selon EN 60695-2-11.

- Surface d'appui plate grâce à 4 pieds
- Logement noyé pour les vis - ceci évite le transfert de tensions résiduelles
- On ne peut pas y renoncer dans les constructions en bois
- Cadre de rehausse pour les plafonds isolés depuis le bas

