



HF-Selectalume II für TL-D lamps

HF-S 3/418 TL-D II 220-240V 50/60Hz

HF-Selectalume II ist eine extrem kosteneffiziente, zuverlässige, schlanke und preiswerte Leuchtstofflösung, die aufgrund ihrer modernen Technologie erhebliche Energieeinsparungen, eine hohe Systemflexibilität und eine beispiellose Leistungsfähigkeit bietet. Die sparsame HF-Selectalume II hat ein robustes Design und erfüllt alle relevanten internationalen Sicherheits- und Leistungsstandards. HF-Selectalume II wurde insbesondere für Innenbeleuchtungen wie Strahler, Downlights und Einbauleuchten entwickelt, die in vielen Büros, Geschäften, industriellen Einrichtungen, Hotels, Restaurants und anderen Anwendungen zum Einsatz kommen und nur gelegentlich ein- und ausgeschaltet werden

Produkt Daten

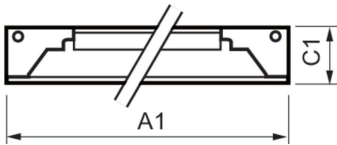
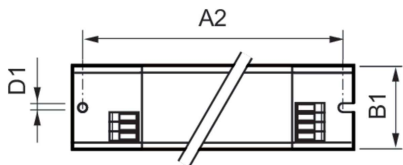
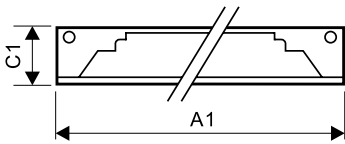
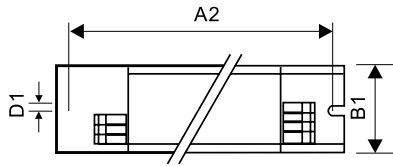
Betrieb und Elektrik		Gehäusetemperatur-Lebensdauer (Nom)		75 °C	
Eingangsspannung	220 bis 240 V	Gehäusetemperatur (Max)		75 °C	
Netzfrequenz	50 to 60 Hz	Mechanik und Gehäuse			
Eingangsfrequenz	50 bis 60 Hz	Gehäuse	L 280x39x28		
Ableitstrom (max.)	0.5 mA	Genehmigung und Anwendung			
Einschaltstromweite	0.35 ms	Schutzart (IP)	IP20 [Fernhalten von Fingern]		
Einschaltstrom (max.)	18 A	Energieeffizienzindex	A2/A2 BAT		
Anzahl Produkte für MCB (16 A Typ B) (Nom.)	28	Zeichen & Zertifikate	F-Kennzeichnung CE Zeichen ENEC Zertifikat CCC Zertifikat C-Tick Zertifikat PSB Zertifikat TISI Kennzeichnung SIRIM Genehmigung CB Zertifikat CCC Zertifikat VDE-EMV Zertifikat		
Verdrahtung					
Typ Anschlussklemme Eingang	WAGO 744 Steckverbinder				
Anschlussklemme sekundär	WAGO 744 Steckverbinder [Geeignet für manuelle Verdrahtung]				
Temperatur					
Umgebungstemperaturbereich	-20 °C bis 50 °C				

HF-Selectalume II für TL-D lamps

Produktdaten	
Bestell-Produktname	HF-S 3/4 18 TL-D II 220-240V 50/60Hz
Gesamtbezeichnung des Produkts	HF-S 3/418 TL-D II 220-240V 50/60Hz
Gesamt-Produktcode	872790090555700
Bestellcode	90555700
Material-Nr. (12NC)	913713032666
Anzahl pro Verpackung	1

Nettogewicht	0.228 kg
EAN/UPC – Produkt/Kiste	8711500999320
Zähler - Pakete pro Außenkarton	10
EAN Umverpackung	8727900905557

Abmessungsskizzen



Product

HF-S 3/4 18 TL-D II 220-240V 50/60Hz

Product	A1	B1	C1	A2	B2	D1
HF-S 3/4 18 TL-D II 220-240V 50/60Hz	280 mm	39 mm	28 mm	265 mm		4.2 mm

