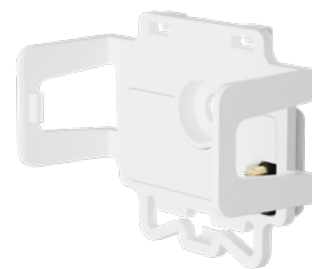


Batterie de secours

BAT-01

La BAT-01 se fixe sur n'importe quel module Plejd (46x46x18 mm). Elle est utilisée pour maintenir les fonctions temporelles dans le système lors d'une panne de courant. Une seule BAT-01 par système Plejd est nécessaire, à condition que les produits soient à portée sans fil les uns des autres. La BAT-01 peut être installé sur un mur ou un rail DIN.



Données techniques

Dimensions	50x38x24 mm Largeur sur rail DIN: 3u
Durée de vie calculée de la batterie	Réserve de 10 ans

