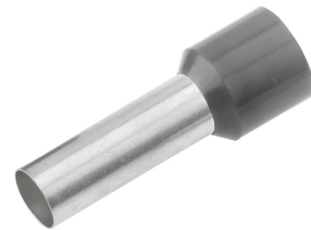


EMBOUT DE CÂBLE ISOLÉ 0,75 MM²/8 MM, FR DIN, GRIS

Numéro d'article: 187004

Embouts isolés selon DIN 46228-4, série de couleurs DIN, en CU-ETP selon DIN EN 13600, étamés par galvanisation, avec une isolation en polypropylène, adaptés aux conducteurs en cuivre à fils fins des classes 5 et 6 selon DIN EN 60228. Les embouts résistent à des températures allant jusqu'à 105 °C. Caractéristiques techniques : Section nominale (mm²) : 0,75 | Couleur de l'isolation : gris | d1 : 1,2 | d2 : 2,8 | l1 : 14 | l2 : 8 | S1 : 0,15 | S2 : 0,25 | Poids par 100 pièces : env. 0,008 kg | UE/pcs : 100.



Longueur (mm) 14 mm
 Largeur (mm) 3,3 mm
 Hauteur (mm) 14 mm
 Poids (kg) 0,00008 kg

Attribut	Valeur
Section nominale	0.75 mm ²
Protection de surface	verzinkt
Matériau	Kupfer
Couleur	grau
Isolé	Oui
Sans halogène	Oui
Produits en bande	Non
Longueur totale	14 mm
Forme de construction	Standard
Pour des lignes résistantes aux courts-circuits	Non
Matériau de l'isolation	Polypropylen (PP)
Longueur de la douille	8 mm
Avec drapeau d'identification	Non

GTIN: 4021103112007

CIMCO Werkzeuge GmbH & Co. KG
 Hohenhagener Straße 1 – 5
 42855 Remscheid
 Telefon +49 2191 3718-01
 info@cimco.de • cimco.de