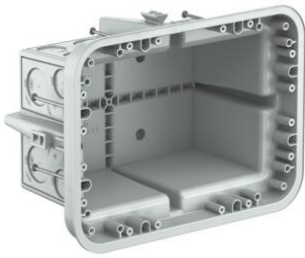


## Scatole di passaggio da incasso



### Scatola di passaggio

- Per viti del dispositivo Ø 3.5 mm
- Coppia di serraggio massima 0,8 Nm

<b>Numero Ordine:</b>	<b>9916</b>
E-No:	155002908
EAN:	7611614261744
Materiale	PE-HD
Lunghezza	250 mm
Larghezza	180 mm
Profondità	120 mm
Introduzioni per tubi fino a Ø 25 mm	12
Introduzioni per tubi fino a M32	8
Introduzioni per tubi fino a M40	4
Aperture larghe da rompere	8
Punti d'inserimento per Prefix	4
Numero di chiodi	8
Invio	10

Le scatole di passaggio sono progettate come sistema modulare: sono disponibili due tipi di base, uno con una profondità minore e uno con una maggiore, e l'elettricista può scegliere tra una gamma di telai di sopraelevazione abbinati e coperchi intonacabili, da avvitare, per ambienti umidi e universali.

- Montaggio rapido e sicuro grazie ai chiodi premontati
- Maggiore stabilità
- Marcature di tubi per i diametri di perforazione
- Impilabili

