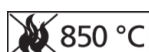
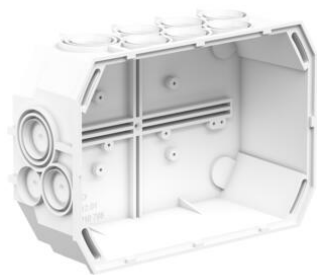


Boîtes de dérivation encastrées testées au filament chauffant à 850 °C

**Boîte de dérivation UP Gr. 2**

- Pour augmenter la profondeur de la boîte ou pour installation dans l'isolation du faux-plafond
- Rallonges multiples possibles
- Avec deux vis de fixation

| | |
|---|--------------------|
| Réf. d'article : | 9912.01.850 |
| E-No: | 155112509 |
| EAN: | 7611614247021 |
| Matériaux | PP |
| Longueur | 175 mm |
| Largeur | 120 mm |
| Profondeur | 64 mm |
| Ouverture à dégrader Ø 20 mm | 2 |
| Introductions combinées pour gaines M20/25 | 14 |
| Introductions combinées pour gaines M20/25/32 | 4 |
| Envoi | 5 |

Les boîtes encastrées pour une installation dans les plafonds et parois creux ainsi que sur des matériaux combustibles doivent être testées au filament chauffant à 850°C selon EN 60695-2-11.

- Surface d'appui plate grâce à 4 pieds
- Logement noyé pour les vis - ceci évite le transfert de tensions résiduelles
- On ne peut pas y renoncer dans les constructions en bois
- Cadre de rehausse pour les plafonds isolés depuis le bas

