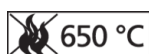
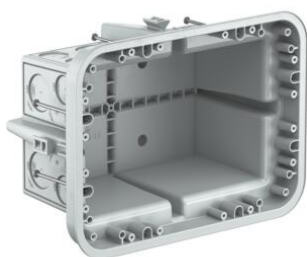


## Boîtes de passage encastrées



## Boîte de passage encastrée

- Pour vis de l'appareil Ø 3.5 mm
- Couple de serrage maxi 0.8 Nm

<b>Réf. d'article :</b>	<b>9916</b>
E-No:	155002908
EAN:	7611614261744
Matériaux	PE-HD
Longueur	250 mm
Largeur	180 mm
Profondeur	120 mm
Entrées pour gaines jusqu'à M25	12
Entrées pour gaines jusqu'à Ø M32 mm	8
Entrées pour gaines jusqu'à Ø M40 mm	4
Ouvertures extensives à dégager	8
Logement pour Prefix	4
Nombre de clous	8
Envoi	10

Les boîtes de passage sont de conception modulaire : Il existe deux types de base, l'un de plus faible et l'autre de plus grande profondeur. L'électricien peut choisir parmi une gamme de cadres rehausseurs, couvercles de crépis, couvercles à visser, couvercles pour locaux humides et couvercles universels.

- Montage rapide et sûr grâce à des clous pré-installés
- Stabilité accrue
- Marquage des tubes pour les diamètres de forage
- Empilable

