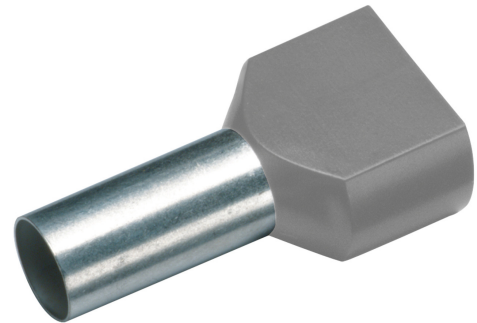


**ZWILLINGS-ADERENDHÜLSE 2 X 2,5 MM<sup>2</sup>/10 MM, FR 1, GRAU**
**Artikelnummer: 187724**

Isolierte Zwilling-Aderendhülsen, gefertigt aus hochwertigem Kupfer-DHP (Cu-ETP), verfügen über eine galvanisch verzinnte Oberfläche mit einer Mindestschichtstärke von 3 µm für maximalen Korrosionsschutz. Der Kunststoffkragen aus Polypropylen ermöglicht ein einfaches Einführen der feindrähtigen Kupferleiter der Klassen 5 und 6 gemäß DIN EN 60228 sowie IEC 60228. Die Hülsen sind temperaturbeständig bis 105 °C und entsprechen den Maßvorgaben nach DIN 46228. Technische Daten: Nennquerschnitt (mm<sup>2</sup>): 2 x 2,5 | Isolationsfarbe: grau | d1: 2,8 | d2: 4,2 | d3: 7,8 | l1: 18,5 | l2: 10 | S1: 0,2 | S2: 0,3 | Gewicht pro 100 Stück: ca. 0,028 kg | VE/St.: 100.



Länge (mm)	18,5 mm
Breite (mm)	4,6 mm
Höhe (mm)	18,5 mm
Gewicht (kg)	0,00028 kg

Merkmal	Wert
Nennquerschnitt	2.5 mm <sup>2</sup>
Oberflächenschutz	verzinkt
Werkstoff	Kupfer
Farbe	grau
Isoliert	Ja
Halogenfrei	Ja
Bandware	Nein
Gesamtlänge	18.5 mm
Bauform	Zwilling-Aderendhülse
Für kurzschlussfeste Leitungen	Nein
Werkstoff der Isolation	Polypropylen (PP)
Hülsenlänge	10 mm
Mit Kennzeichnungsfahne	Nein

GTIN: 4021103114889

 CIMCO Werkzeuge GmbH & Co. KG  
 Hohenhagener Straße 1 – 5  
 42855 Remscheid  
 Telefon +49 2191 3718-01  
 info@cimco.de • cimco.de