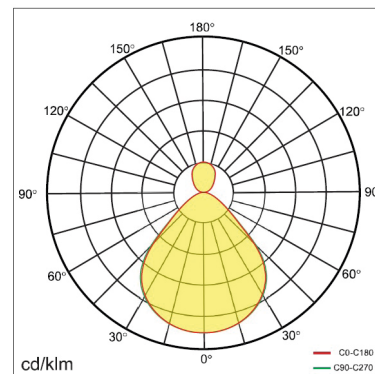
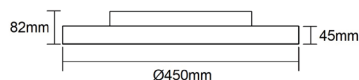
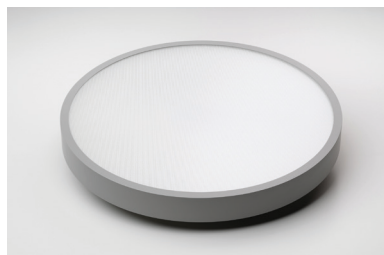


Datenblatt

iQLED S

Ulysse



Marke	iQLED S
Name	Ulysse
Artikelnummer	IQL.UYO4.S.3.DA
Produktgruppe	Decken/Pendelleuchte
Dimension	ØxH: 450x82mm
Leistung	30W
Lichtstrom	2978lm
Lichtausbeute	
Farbtemperatur	3'000K
Farbwiedergabe	>86
Optik	Opaldiffusor
Abstrahlwinkel	up100° down110°
Lebensdauer	50'000h L80B10
Schutzklasse	Klasse I
IP Schutz	IP20
IK Schutz	--
Material	Aluminium Druckguss 6063AL
Farbe	Silber RAL9006
Arbeitstemperatur	-20°C bis +45°C
Betriebsgerät inklusive	Ja
Funktion	Dimmbar Dali Push
Funktion	
Funktion	
Funktion	
Spezielles	