

Fiche produit

Spécifications



TeSys LC1D - contacteur - 3P - AC-3 440V - 25A - bobine 220Vcc

LC1D25MD

Code EAN: 3389110356847

Principales

Gamme de produit	TeSys Deca
Type de produit ou équipement	Contacteur
Nom de l'appareil	LC1D
Application du contacteur	Charge résistive Commande moteur
Catégorie d'emploi	AC-3 AC-4 AC-1 AC-3e
Description des pôles	3P
[Ue] tension assignée d'emploi	Circuit de puissance: ≤ 690 V CA 25...400 Hz Circuit de puissance: ≤ 300 V CC
[Ie] courant assigné d'emploi	25 A (at <60 °C) at ≤ 440 V CA AC-3 for circuit de puissance 40 A (at <60 °C) at ≤ 440 V CA AC-1 for circuit de puissance 25 A (at <60 °C) at ≤ 440 V CA AC-3e for circuit de puissance
[Uc] Tension de contrôle de commande	220 V CC

Complémentaires

Puissance moteur kW	5,5 kW at 220...230 V CA 50/60 Hz (AC-3) 11 kW at 380...400 V CA 50/60 Hz (AC-3) 11 kW at 415...440 V CA 50/60 Hz (AC-3) 15 kW at 500 V CA 50/60 Hz (AC-3) 15 kW at 660...690 V CA 50/60 Hz (AC-3) 5,5 kW at 400 V CA 50/60 Hz (AC-4) 5,5 kW at 220...230 V CA 50/60 Hz (AC-3e) 11 kW at 380...400 V CA 50/60 Hz (AC-3e) 11 kW at 415...440 V CA 50/60 Hz (AC-3e) 15 kW at 500 V CA 50/60 Hz (AC-3e) 15 kW at 660...690 V CA 50/60 Hz (AC-3e)
Puissance moteur HP (UL / CSA)	3 hp at 230/240 V CA 50/60 Hz for monophasé motors 2 hp at 115 V CA 50/60 Hz for monophasé motors 7,5 hp at 230/240 V CA 50/60 Hz for 3 phases motors 15 hp at 460/480 V CA 50/60 Hz for 3 phases motors 20 hp at 575/600 V CA 50/60 Hz for 3 phases motors 7,5 hp at 200/208 V CA 50/60 Hz for 3 phases motors
Code de compatibilité	LC1D
Composition des contacts pôle puissance	3 NO
Fréquence	Avec
[Ith] courant thermique conventionnel	10 A (at 60 °C) for circuit de signalisation 40 A (at 60 °C) for circuit de puissance
Pouvoir nominal d'enclenchement Irms	140 A CA for circuit de signalisation conforming to CEI 60947-5-1 250 A CC for circuit de signalisation conforming to CEI 60947-5-1 450 A at 440 V for circuit de puissance conforming to CEI 60947

Pouvoir assigné de coupure	450 A at 440 V for circuit de puissance conforming to CEI 60947
[Icw] courant assigné de courte durée admissible	240 A 40 °C - 10 s for circuit de puissance 380 A 40 °C - 1 s for circuit de puissance 50 A 40 °C - 10 min for circuit de puissance 120 A 40 °C - 1 min for circuit de puissance 100 A - 1 s for circuit de signalisation 120 A - 500 ms for circuit de signalisation 140 A - 100 ms for circuit de signalisation
Calibre du fusible à associer	10 A gG for circuit de signalisation conforming to CEI 60947-5-1 63 A gG at <= 690 V coordination type 1 for circuit de puissance 40 A gG at <= 690 V coordination type 2 for circuit de puissance
Impédance moyenne	2 mOhm - lth 40 A 50 Hz for circuit de puissance
Puissance dissipée par pôle	3,2 W AC-1 1,25 W AC-3 1,25 W AC-3e
[Ui] tension assignée d'isolement	Circuit de puissance: 690 V se conformer à CEI 60947-4-1 Circuit de puissance: 600 V CSA certifié Circuit de puissance: 600 V UL certifié Circuit de signalisation: 690 V se conformer à CEI 60947-1 Circuit de signalisation: 600 V CSA certifié Circuit de signalisation: 600 V UL certifié
Catégorie de surtension	III
Degré de pollution	3
[Uimp] tension assignée de tenue aux chocs	6 kV se conformer à CEI 60947
Niveau de fiabilité de sécurité	B10d = 1369863 cycle contacteur avec charge nominale se conformer à EN/ISO 13849-1 B10d = 20000000 cycle contacteur avec charge mécanique se conformer à EN/ISO 13849-1
Durée de vie mécanique	30 Mcycles
Durée de vie électrique	1,65 Mcycles 25 A AC-3 à Ue <= 440 V 1,4 Mcycles 40 A AC-1 à Ue <= 440 V 1,65 Mcycles 25 A AC-3e à Ue <= 440 V
Type de circuit de commande	CC standard
Technologie bobine	Suppresseur à diode de limite de crête bidirectionnel incorporé
Plage de tension du circuit de commande	0,1 à 0,25 Uc (-40...70 °C):perte de niveau CC 0,7...1,25 Uc (-40...60 °C):opérationnel CC 1...1,25 Uc (60...70 °C):opérationnel CC
Puissance d'appel en W	5,4 W (à 20 °C)
Consommation moyenne au maintien en W	5,4 W à 20 °C
Temps de fonctionnement	63 ±15 % ms fermeture 20 ±20 % ms ouverture
Constante de temps	28 ms
Vitesse de commande maximale	3600 cyc/h à 60 °C

Mode de raccordement	Circuit de commande: borniers à vis-étrier 1 1...4 mm ² - cable stiffness: flexible sans embout
	Circuit de commande: borniers à vis-étrier 2 1...4 mm ² - cable stiffness: flexible sans embout
	Circuit de commande: borniers à vis-étrier 1 1...4 mm ² - cable stiffness: flexible avec embout
	Circuit de commande: borniers à vis-étrier 2 1...2,5 mm ² - cable stiffness: flexible avec embout
	Circuit de commande: borniers à vis-étrier 1 1...4 mm ² - cable stiffness: rigide sans embout
	Circuit de commande: borniers à vis-étrier 2 1...4 mm ² - cable stiffness: rigide sans embout
	Circuit de puissance: borniers à vis-étrier 1 2,5...10 mm ² - cable stiffness: flexible sans embout
	Circuit de puissance: borniers à vis-étrier 2 2,5...10 mm ² - cable stiffness: flexible sans embout
	Circuit de puissance: borniers à vis-étrier 1 1...10 mm ² - cable stiffness: flexible avec embout
	Circuit de puissance: borniers à vis-étrier 2 1,5...6 mm ² - cable stiffness: flexible avec embout
	Circuit de puissance: borniers à vis-étrier 1 1,5...10 mm ² - cable stiffness: rigide sans embout
	Circuit de puissance: borniers à vis-étrier 2 2,5...10 mm ² - cable stiffness: rigide sans embout

Couple de serrage	Circuit de commande :1,7 N.m - sur borniers à vis-étrier - avec tournevis plat Ø 6 mm
	Circuit de commande :1,7 N.m - sur borniers à vis-étrier - avec tournevis cruciforme Philips n° 2
	Circuit de puissance :2,5 N.m - sur borniers à vis-étrier - avec tournevis plat Ø 6 mm
	Circuit de puissance :2,5 N.m - sur borniers à vis-étrier - avec tournevis cruciforme Philips n° 2
	Circuit de commande :1,7 N.m - sur borniers à vis-étrier - avec tournevis pozidriv No 2
	Circuit de puissance :2,5 N.m - sur borniers à vis-étrier - avec tournevis pozidriv No 2

Composition contact auxiliaire	1 NO + 1 NF
---------------------------------------	-------------

Type de contacts auxiliaires	type liés mécaniquement 1 NO + 1 NF se conformer à CEI 60947-5-1 type contact miroir 1 NF se conformer à CEI 60947-4-1
-------------------------------------	---

Fréquence circuit signalisation	25...400 Hz
--	-------------

Tension de commutation minimale	17 V for circuit de signalisation
--	-----------------------------------

Courant commuté minimum	5 mA for circuit de signalisation
--------------------------------	-----------------------------------

Résistance d'isolement	> 10 MOhm for circuit de signalisation
-------------------------------	--

Temps de non-chevauchement	1,5 ms sur désexcitation entre contact NF et NO
	1,5 ms sur excitation entre contact NF et NO

Support de montage	Rail
	Platine

Environnement

Normes	CSA C22.2 No 14
	EN 60947-4-1
	EN 60947-5-1
	CEI 60947-4-1
	CEI 60947-5-1
	UL 60947-4-1
	CEI 60335-1:Clause 30.2
	CEI 60335-2-40:Annexe JJ
	UL 60335-2-40:Annexe JJ
	CSA C22.2 No 60947-4-1

Certifications du produit	UL
	CCC
	CSA
	Marine
	UKCA
	EAC
	CB Scheme

Degré de protection IP	IP20 face avant se conformer à CEI 60529
-------------------------------	--

Traitement de protection	TH se conformer à CEI 60068-2-30
---------------------------------	----------------------------------

Tenue climatique	se conformer à IACS E10 exposition à la chaleur humide se conformer à CEI 60947-1 Annexe Q catégorie D exposition à la chaleur humide
Température ambiante autour de l'appareil	-40...60 °C 60...70 °C avec déclassement
Altitude de fonctionnement	0...3000 m
Tenue au feu	850 °C se conformer à CEI 60695-2-1
Tenue à la flamme	V1 se conformer à UL 94
Tenue mécanique	Vibrations contacteur ouvert (2 Gn, 5 à 300 Hz) Vibrations contacteur fermé (4 Gn, 5...300 Hz) Chocs contacteur fermé (15 Gn pour 11 ms) Chocs contacteur ouvert (8 Gn pour 11 ms)
Hauteur	85 mm
Largeur	45 mm
Profondeur	101 mm
Poids Net	0,53 kg

Emballage

Type d'emballage 1	PCE
Nombre d'unité par paquet	1
Hauteur de l'emballage 1	5,000 cm
Largeur de l'emballage 1	9,200 cm
Longueur de l'emballage 1	11,200 cm
Poids de l'emballage (Kg)	556,000 g
Type d'emballage 2	S02
Nb produits dans l'emballage 2	15
Hauteur de l'emballage 2	15,000 cm
Largeur de l'emballage 2	30,000 cm
Longueur de l'emballage 2	40,000 cm
Poids de l'emballage 2	8,656 kg

Garantie contractuelle

Garantie (en mois)	18
---------------------------	----

Environmental Data

Schneider Electric vise à atteindre le statut de Net Zero d'ici 2050 grâce à des partenariats avec la chaîne logistique, des matériaux à faible impact et une circularité via notre campagne en cours "Use Better, Use Longer, Use Again" pour prolonger la durée de vie des produits et leur recyclabilité.

[Environmental Data expliquées >](#)

[Comment évaluons-nous la durabilité des produits >](#)

Empreinte environnementale

Empreinte carbone du cycle de vie total 42

Profil environnemental [Profil environnemental du Produit](#)

Use Better

Matières et Substances

Emballage avec carton recyclé **Oui**

Emballage sans plastique **Oui**

[Directive RoHS UE](#) Conforme aux dérogations

Numéro SCIP 50ae7612-fd2e-41e4-a369-50d0dea6e592

Régulation REACH [Déclaration REACH](#)

sans PVC **Oui**

Use Again

Réemballer et réusiner

Profil de circularité [Informations de fin de vie](#)

Reprise **Non**

Label DEEE  Sur le marché de l'Union Européenne, le produit doit être mis au rebut selon un protocole spécifique de collecte des déchets et ne jamais être jeté dans une poubelle d'ordures ménagères.

Offer Marketing Illustration

Product benefits / Features



The image shows a TeSys Deca contactor, model LC1D09, which is a three-phase AC contactor. It is a black plastic unit with a green control coil. The top terminal block has three terminals labeled 1, 2, and 3. The middle terminal block has three terminals labeled 13, 14, and 15, with 13 being the main terminal and 14 and 15 being auxiliary contacts. The bottom terminal block has three terminals labeled 4, 5, and 6. The unit is mounted on a green circular background.

TeSys Deca Contactors

Technical Benefits

- Deca green delivers a consistent low consumption range of contactors from 9 A to 80 A.
- Covers control voltage from 24 to 250 V, with same coils for AC and DC.
- Designed to meet the requirements of industrial and HVAC applications
- With IEC60335-1 compliance, improved fire resistance, and dust-proof auxiliaries
- Suitable for safety applications thanks to mechanically linked contacts and mirror contacts
- Outstanding breaking/making capacity up to 20 In with PLC direct connection

Offer Marketing Illustration

Product benefits / Features



Offer Marketing Illustration

Product benefits / Features



The graphic features a central image of a black TeSys Deca contactor with a green label. To the right of the contactor are three feature callouts, each with a green circular icon: a checkmark for 'Reliable', a leaf for 'Energy efficiency', and a globe for 'Universal'. The background is white with a green curved shape behind the contactor.

TeSys Deca Contactors

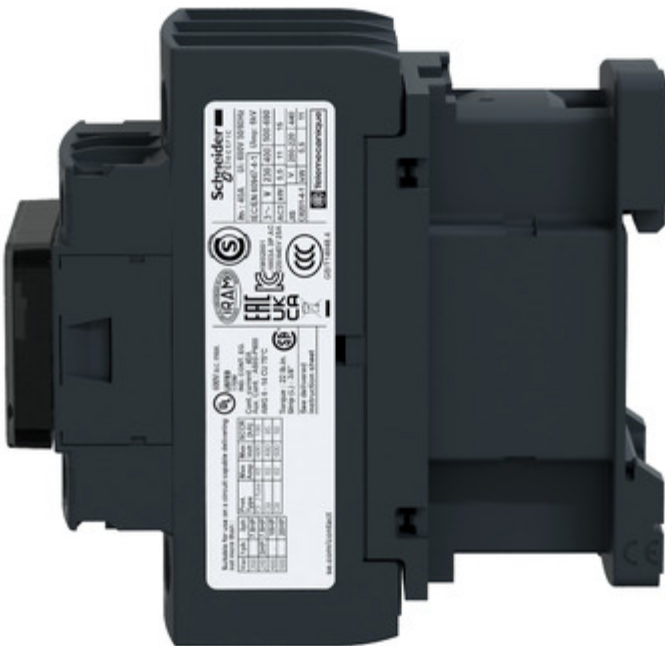
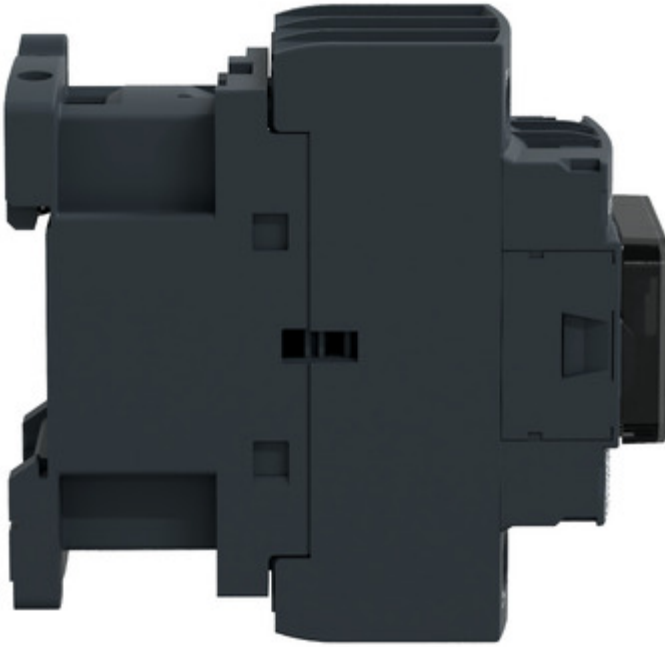
Reliable
Multi-standard solutions, high reliability, long mechanical and electrical durability for different sizes, and the most complete accessories.

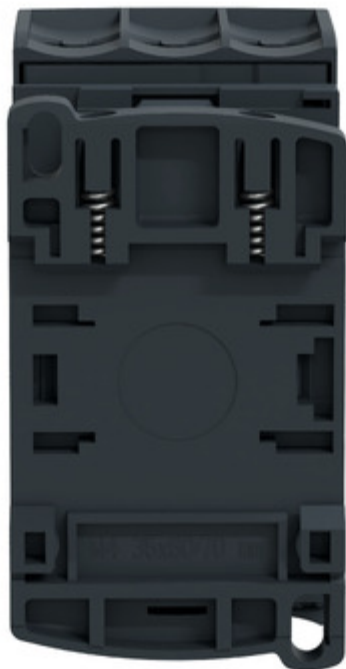
Energy efficiency
These electronic-coil contactors require up to 80 % less energy than electro-mechanical contactors.

Universal
Multi standards certified (IEC, UL, CSA, CCC, EAC, Marine), Green Premium compliant (RoHS/REACH).

Image of product / Alternate images

Alternative





Technical Illustration

Assembly's dimensions

