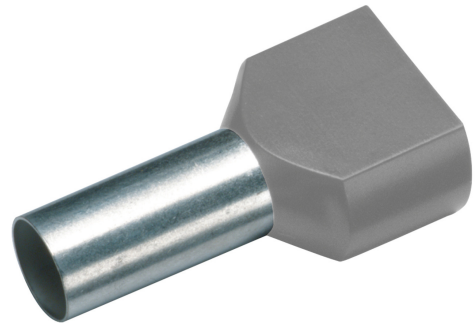


## EMBOUT JUMELÉ 2 X 1,0 MM<sup>2</sup>/10 MM, FR 1, ROUGE

Numéro d'article: 187721

Les embouts isolés jumelés, fabriqués en cuivre DHP (Cu-ETP) de haute qualité, ont une surface étamée par galvanisation avec une épaisseur minimale de 3 µm pour une protection maximale contre la corrosion. La collerette en polypropylène permet d'insérer facilement les conducteurs en cuivre à fils fins des classes 5 et 6 selon les normes DIN EN 60228 et CEI 60228. Les embouts résistent à des températures allant jusqu'à 105 °C et sont conformes aux dimensions spécifiées dans la norme DIN 46228. Caractéristiques techniques : Section nominale (mm<sup>2</sup>) : 2 x 1,0 | Couleur d'isolation : rouge | d1 : 1,95 | d2 : 3,4 | d3 : 5,4 | l1 : 17 | l2 : 10 | S1 : 0,15 | S2 : 0,25 | Poids pour 100 pièces : env. 0,017 kg | Unité de vente : 100.



Longueur (mm) 17 mm  
 Largeur (mm) 3,7 mm  
 Hauteur (mm) 17 mm  
 Poids (kg) 0,00017 kg

Attribut	Valeur
Section nominale	1 mm <sup>2</sup>
Protection de surface	verzinnt
Matériau	Kupfer
Couleur	rot
Isolé	Oui
Sans halogène	Oui
Produits en bande	Non
Longueur totale	17 mm
Forme de construction	Zwillings-Aderendhülse
Pour des lignes résistantes aux courts-circuits	Non
Matériau de l'isolation	Polypropylen (PP)
Longueur de la douille	10 mm
Avec drapeau d'identification	Non

GTIN: 4021103114841

CIMCO Werkzeuge GmbH & Co. KG  
 Hohenhagener Straße 1 – 5  
 42855 Remscheid  
 Telefon +49 2191 3718-01  
 info@cimco.de • cimco.de